



ԼՂ-ից բռնի տեղահանված ընտանիքների բնակապահովման ծրագրի
40 ԶՄ ՄԱԿԵՐԵՍՈՎ ԲՆԱԿԵԼԻ ՏԱՆ ԿԱՌՈՒՑՄԱՆ ՆԱԽԱԳԻԾ
ԱՇԽԱՏԱՆՔԱՅԻՆ ՆԱԽԱԳԻԾ



ՊԱՏՎԻՐԱՏՈՒ՝ ՀՀ ՔԱՂԱՔԱՇԻՆՈՒԹՅԱՆ ԿՈՄԻՏԵ

ԿԱՏԱՐՈՂ՝ "ՎԻԼԼԱՇԻՆ" ՍՊԸ

ԱՇԽԱՏԱՆՔԱՅԻՆ ՆԱԽԱԳԻԾ

40 ՔՄ ՄԱԿԵՐԵՍՈՎ ԲՆԱԿԵԼԻ ՏԱՆ ԿԱՌՈՒՑՄԱՆ ՆԱԽԱԳԻԾ

օբյեկտի անվանումը

հաստիք

ՃԱՐՏԱՐԱՊԵՏԱՇԻՆԱՐԱՐԱԿԱՆ ՄԱՍ

գիրք

1

ԲԱՅԱՏՐԱԳԻՐ

ԳԾԱԳՐԵՐԻ ՑԱՆԿ

h/h	ԱՆՎԱՆՈՒՄ	ԹԵՐԹ
1.	ԲԱՅԱՏՐԱԳԻՐ	1.
2.	ԱՇԽԱՏԱՆՔՆԵՐԻ ԿԱԶՄԱԿԵՐՊՈՒՄ	2.
3.	ԺԱՄԱՆԱԿԱՑՈՒՅՑ	3.
4.	ՃՈՊԱՆԱՍԱՐՔԵՐ	4.
5.	ՃՈՊԱՆՍԱՆ ԵՂԱՆԱԿՆԵՐ	5.
6.	ԱՇԽԱՏԱՆՔՆԵՐԻ ԸՆԴՈՒՆՈՒՄ	6.
7.	ՀԱՏԱԿԱԳԻԾ	7.
8.	ԿԱՀԱՎՈՐՄԱՆ ՀԱՏԱԿԱԳԻԾ	8.
9.	ԿՏՐՎԱԾՔ Ա - Ա	9.
10.	ՃԱԿԱՏ 1-3	10.
11.	ՃԱԿԱՏ 3- 1	11.
12.	ՃԱԿԱՏ Ա- Գ	12.
13.	ՃԱԿԱՏ Գ- Ա	13.
14.	ՏԱՆԻՔԻ ՀԱՏԱԿԱԳԻԾ	14.
15.	ԴՌՆԵՐԻ, ՊԱՏՈՒՀԱՆՆԵՐԻ ՄԱՍՆԱԳԻՐ	15.
16.	ՀԱՏԱԿՆԵՐԻ ՄԱՍՆԱԳԻՐ	16.
17.	ՀԻՄՔԵՐԻ ՀԱՏԱԿԱԳԻԾ	17.
18.	ՀԻՄՔԵՐԻ ՀԱՆԳՈՒՅՑՆԵՐ	18.
19.	ՀԻՄՔԵՐԻ ՀԱՆԳՈՒՅՑՆԵՐ	19.
20.	ՀՊԱՏԵՐԻ ՀԱՆԳՈՒՅՑՆԵՐ	20.
21.	ՊԱՏԵՐԻ ՄԱԿՆԻՇՈՎՈՐՄԱՆ ՍԽԵՄԱ	21.
22.	ԵՐԿԱՅՆԱԿԱՆ ՊԱՏԵՐԻ ՓՈՎԱԾՔՆԵՐ	22.
23.	ԼԱՅՆԱԿԱՆ ՊԱՏԵՐԻ ՓՈՎԱԾՔՆԵՐ	23.
24.	ԾԱԾԿԻ ՄԱԿՆԻՇՈՎՈՐՄԱՆ ՍԽԵՄԱ	24.
25.	ԾԱԾԿԻ ՖԵՐՄԱՆԵՐ	25.
26.	ԿԱՎԱՐԱՄԱԾԻ ՀԱՏԱԿԱԳԻԾ	26.
27.	ԷԼԵԿՏՐԱՏԵԽՆԻԿ. ՄԱՍ ԸՆԴ. ՏՎՅԱԼՆԵՐ	27.
28.	ԷԼԵԿՏՐԱՍՏԱԿԱՐԱՐՄԱՆ ՀԱՏԱԿԱԳԻԾ	28.
29.	ՋԿ ՄԱՍԻ ԸՆԴ. ՏՎՅԱԼՆԵՐ	29.
30.	Ջ Կ ՀԱՏԱԿԱԳԻԾ	30.

ՍՈՒՅՆ ՆԱԽԱԳԻԾԸ ՄՇԱԿՎԵԼ Է ՀԱՄԱՁԱՅՆ ՏՐՎԱԾ ՏԵԽՆԻԿԱԿԱՆ ԱՌԱՋԱԳՐԱՆՔԻ ՊԱՀԱՆՋՆԵՐԻ: ՆԱԽԱԳԾՎԱԾ ԲՆԱԿԵԼԻ ՏՈՒՆԸ ԻՐԵՆԻՑ ՆԵՐԿԱՅԱՑՆՈՒՄ Է ՄԵԿ ՀԱՐԿԱՆԻ ԿԱՌՈՒՅՑ ՈՐՆ ՈՒՆԻ ՄԵԿ ՆԵՋԱՍԵՆՅԱԿ, ՀՅՈՒՐԱՍԵՆՅԱԿ, ԽՈՀԱՆՈՅ, ՍԱՆ. ՀԱՆԳՈՒՅՑ, ՄԻՋԱՆՅՔ, ՄՈՒՏՔԻ ԴԻՄԱՅ ԱՍՏԻՃԱՆՆԵՐՈՎ ՀԱՐԹԱԿ ԵՎ ԹԵՔԱՀԱՐԹԱԿ: ԲՆԱԿԵԼԻ ՏԱՆ ԿՈՆՍՏՐՈՒԿՏԻՎ ՀԱՄԱԿԱՐԳԸ ԸՆՏՐՎԱԾ Է ՈՐՊԵՄ ԿԱՐԿԱՍՍՅԻՆ ՇԻՆՈՒԹՅՈՒՆ ՄԵՏԱՂԱԿԱՆ ԹԵԹԵՎ ՊՐՈՖԻԼՆԵՐԻՑ, ԻՆՉԸ ԱՊԱՀՈՎՈՒՄ Է ՇԻՆՈՒԹՅԱՆ ՏԱՐԱԾԱԿԱՆ ԱՍՐՈՒԹՅՈՒՆԸ, ԿԱՅՈՒՆՈՒԹՅՈՒՆԸ: ԱՐՏԱՔԻՆ ՊԱՏԵՐԻ ԸՆԴՀԱՆՈՒՐ ՀԱՍՏՈՒԹՅՈՒՆԸ ԿԱԶՄՈՒՄ Է 170 ՄՄ, ԱՅՆ ԿԱԶՄՎԱԾ Է . ԳԻՊՍԱՍՏՎԱՐԱԹՈՒՂԹ 12.5 ՄՄ . ԳՈԼՈՐՇԱՄԵԿՈՒՄԻՉ . ՋԵՐՄԱՁԱՅՆԱՄԵԿՈՒՄԻՉ . ՄԵՏԱՂԱԿԱՆ ԿԱՐԿԱՄ՝ ՍԱՌՆԱՃԿՎԱԾ ՊՈՂՊԱՏԵ ԲԱՐԱԿԱՊԱՏ ՏՐԱՄԱՏՆԵՐԻՑ /ՍՃՊԱՏ/ .ԳՈԼՈՐՇԱՄԵԿՈՒՄԻՉ . ՕՍՊ ՊԱՆԵԼ . ՊԵՆՈՊԼԵՔՍ . ԵՐԵՄԱՊԱՏՄԱՆ ՆՅՈՒԹ ԵՐԵՄԱՊԱՏՄԱՆ ՀԱՄԱՐ ԿԱՐՈՂ Է ՕԳՏԱԳՈՐԾՎԵԼ ՎԻՆԻԼԱՅԻՆ ՍԱՅԴԻՆԳ, ՄԵՏԱՂԱԿԱՆ ՊՐՈՖԻԼԱՎՈՐ ԹԻԹԵՂ, ՍՎԱՂ, ՆԵՐԿ, ՓԱՅՏԱՆՅՈՒԹ, ԲՆԱԿԱՆ ԵՎ ԱՐՀԵՍՏԱԿԱՆ ՔԱՐ ԵՎ ԱՅԼՆ: ՄԻՋՆԱՊԱՏԵՐԸ ՊԱՏՐԱՍՏՎՈՒՄ ԵՆ ԹԵԹԵՎ ՄԵՏԱՂԱԿԱՆ ԿԱՐԿԱՍԻՑ / ՍՃՊԱՏ/, ՈՒՆԵՆ ՁԱՅՆԱ ԵՎ ՋԵՐՄԱ ՄԵԿՈՒՄԻՉ ՇԵՐՏԵՐ, ԵՐԿՈՒ ԿՈՂՄԻՑ ԵՐԵՄԱՊԱՏՎՈՒՄ ԵՆ ԳԻՊՍԱԿԱՐՏՈՆՈՎ, ԸՆԴՀԱՆՈՒՐ ՀԱՍՏՈՒԹՅՈՒՆԸ ԿԱԶՄՈՒՄ Է 120 ՄՄ ԱՌԱՍՏԱՂԸ ՊԱՏՐԱՍՏՎՈՒՄ Է ՈՐՊԵՄ ԿԱՆՈՎԻ ԱՌԱՍՏԱՂ ՄԵՏԱՂԱԿԱՆ ՍՃՊԱՏ ՖԵՐՄԱՆԵՐԻՑ ԿԱՆՎԱԾ, ԱՅՆ ԿԱԶՄՎԱԾ Է ՋԵՐՄԱՁԱՅՆԱՄԵԿՈՒՄԻՉԻՑ, ԳՈԼՈՐՇԱՄԵԿՈՒՄԻՉԻՑ, ԳԻՊՍԱՍՏՎԱՐԱԹՈՒՂԹ ԿԱՄ ԱՅԼ ԵՐԵՄԱՊԱՏՄԱՆ ՆՅՈՒԹԵՐԻՑ ՏԱՆԻՔԻ ԾԱԾԿՈՒՅԹԻ ՀԱՄԱՐ ՀՆԱՐԱՎՈՐ Է ՕԳՏԱԳՈՐԾԵԼ ՑԱՆԿԱՑԱԾ ՏԱՆԻՔԱՅԻՆ ՆՅՈՒԹ՝ ԳՈՒՆԱՎՈՐ ԿԱՄ ՑԻՆԿԱՊԱՏ ՊՐՈՖԻԼԱՎՈՐ ԹԻԹԵՂ, ՄԵՏԱՂԱԿՂՄԻՆԴԻ, ՏԵԳՈԼԱ, ԵՎ ԱՅԼՆ: ՀԱՏԱԿԻ ԵՐԵՄԱՊԱՏՄԱՆ ՀԱՄԱՐ ՀՆԱՐԱՎՈՐ Է ՕԳՏԱԳՈՐԾԵԼ ՄԱՆՐԱՀԱՏԱԿ, ԼԱՄԻՆԱՏ, ՎԻՆԻԼԱՅԻՆ ՀԱՏԱԿ, ԿԵՐԱՄՈԳՐԱՆԻՏ, ՄԵՏԼԱԽ ԵՎ ԱՅԼՆ: ՊԱՏՈՒՀԱՆՆԵՐԸ, ԴՌՆԵՐԸ ԿԱՐՈՂ ԵՆ ԼԻՆԵԼ ԱԼՅՈՒՄԻՆԵ, ՄԵՏԱՂԱՊԼԱՍՏ ԳՐՈՖԻԼՆԵՐՈՎ, ՓԱՅՏԵ ԵՎ ԱՅԼ:

թերթ	ալբոմ	նախագծի անվանումը		նախագծի	պատվեր
		40 ՔՄ ՄԱԿԵՐԵՍՈՎ ԲՆԱԿԵԼԻ ՏԱՆ ԿԱՌՈՒՅՄԱՆ ՆԱԽԱԳԻԾ		ՃՇ	մաս N
թերթեր	մասշտաբ	օբյեկտի անվանումը		ՍՊԸ տնօրեն	
		ԲՆԱԿԵԼԻ ՏՈՒՆ		Ճարտարագետ	
		թերթերի անվանումը			
		ԲԱՅԱՏՐԱԳԻՐ			

ԱՇԽԱՏԱՆՔՆԵՐԻ ԿԱԶՄԱԿԵՊՄԱՆ ԲԱՅԱՏՐԱԳԻՐ

1. ԸՆԳՀԱՆՈՒՐ ԳՐՈՒՅԹՆԵՐ

Սույն նախագիծը մշակված է 40 քմ մակերեսով բնակելի տան կառուցման աշխատանքների կազմակերպման համար, որը հնարավոր է կառուցել ՀՀ տարածքում: Աշխատանքների կազմակերպման նախագծի կատարման հիմքում ընկած են հետևյալ դրույթները

- աշխատանքների իրականացում առանձին աշխատանքների համար օգտագործելով մասնագիտացված ենթակապալառու կազմակերպությունների ներգրավվածությունը
- շին. մոնտաժային և բարձր մասնագիտական աշխատանքների մաքսիմալ մեքենայացում
- շինարարության ապահովում ջրով, էլ. հոսանքով և այլն

2. ՇԻՆ. ՀՐԱՊԱՐԱԿԻ ԲՆՈՒԹԱԳԻՐ ԸՍՏ ՏԵՂԱՆՔԻ ԵՎ ՇԻՆԱՐԱՐՈՒԹՅԱՆ ՊԱՅՄԱՆՆԵՐԻ

Աղբավայրը գտնվում է շին հրապարակից 10 կմ հեռավորությամբ: Ճանապարհային ապահովվածությունը իրականացվում է ներթափանցանքային փողոցներով: Բոլոր հրապարակից ճանապարհները գործում են և պիտանի են շինարարական մեքենաների ազատ տեղափոխման համար: Շինանյութերի մատակարարումը իրականացվում է հետևյալ կերպ. ավազը, խիճը - տեղական հանքերից, բետոնը - տեղական բետոնարտադրող գործարաններից, մետաղական և ե/ք կոնստրուկցիաները համապատասխան գործարաններից: Շին. հրապարակում գտնվող ճանապարհի եզրից մինչև կառուցվող շինությունը ընկած հեռավորությունը պետք է լինի 0.8 մ -ից ոչ պակաս, իսկ փոստրակներից՝ 1.5 մ -ից ոչ պակաս:

3. ՇԻՆ. ՄՈՆՏԱԺԱՅԻՆ ԱՇԽԱՏԱՆՔՆԵՐԻ ԻՐԱԿԱՆԱՑՄԱՆ ԿԱՐԳԸ

Շին. մոնտաժային աշխատանքները անհրաժեշտ է իրականացնել սույն նախագծին, ՀՀ-ում գործող շինարարական նորմերին համապատասխան **ԱՐԳԵԼՎՈՒՄ Է** սկսել որևէ շինարարական պրոցես առանց նախորդ շին. պրոցեսի ընդունման համապատասխան ծածկված ակտի կազմանը ու հաստատմանը դրանք են.

- շին հրապարակի ընդունման ակտ պատվիրատուից
- նախապատրաստական աշխատանքների ընդունման ակտ
- օբյեկտի և գեոդեզիական ցանցի կապման ակտ
- շեքի առանցքների տեղակայման ակտ
- փոստրակների և խրամուղիների ընդունման ակտ
- հիմքերի հիդրոմեկուսացման ընդունման ակտ
- ստորգետնյա կոմունիկացիաների ընդունման ակտեր
- վերգետնյա ե/ք կոնստրուկցիաների ամրանային կարկասների, կաղապարի պատրաստման, բետոնացման ակտեր /ըստ հարկերի /

ՇԻՆ. ՀՐԱՊԱՐԱԿԻ ՆԱԽԱՊԱՏՐԱՍՏՈՒՄԸ
Շինարարական հրապարակի նախապատրաստման աշխատանքները ներառում են.

- ժամանակավոր ցանկապատի տեղադրում 2 մ բարձրությամբ, համաձայն ГОСТ 23407-78
- շին նյութերի պահեստավորման և պահպանման համար նախատեսված հարթակների պատրաստում
- շին. մեքենաների և մեխանիզմների տեղաշարժման համար նախատեսվող ճանապարհների ստեղծում
- օբյեկտի ապահովում հակահրդեհային միջոցներով՝ հակահրդեհային վահան, կրակմարիչներ, տարիանման հատակագծերի փակցում և այլն
- զգուշացնող և արգելող նշանների, ցուցանակների և գրությունների տեղակայում
- շինարարության կոմպլեկտավորում բանվորներով, մեքենաներով, մեխանիզմներով
- աշխատողների համար սանիտարահիգիենիկ պահանջների ապահովում:
- Շին. մոնտաժային աշխատանքների իրականացման տեխնոլոգիական հերթականությունը կազմված են 2 մասից՝ նախապատրաստական և հիմնական, Սինչև շինարարության հիմնական մասին անցնելը անհրաժեշտ է իրականացնել հետևյալ նախապատրաստական աշխատանքները.
- Ընդունել շինարարական տարածքը
- կատարել օբյեկտի և ինժեներական կոմունիկացիաների համապատասխան նշահարումներ
- իրականացնել ինժ. կոմունիկացիաների ժամանակավոր գծերի պատրաստման աշխատանքներ
- իրականացնել ցանկապատ, որը կարգելի կողմնակի անձանց մուտքը շին հրապարակ
- տեղադրել զգուշացման նշաններ, լուսարձակներ և այլն
- Շինարարության հիմնական մասը ներառում են նախագծով տրված բոլոր շինմոնտաժային և վերանորոգման աշխատանքները իրենց համապատասխան ծավալներով

4. ՄԵՔԵՆԱՆԵՐԻ ԵՎ ՄԵԽԱՆԻԶՄՆԵՐԻ ՊԱՀԱՆՁԱՐԿԻ ՀԻՄՆԱՎՈՐՈՒՄ

ԱՆՎԱՆՈՒՄԸ	ՄԱԿՆԻՇԸ	ՔԱՆԱԿԸ	ԾԱՆՈԹՈՒԹՅՈՒՆ
Բարձող մեքենա	VOLVO L350F	1	բարձելու աշխատանքներ
Էքսկավատոր	HITACHI ZX-270	1	գրունտի քանդելու, բարձելու աշխատանքներ
Ամբարձիչ	KC- 6575c (CKAT-50)	1	մոնտաժային աշխատանքներ
Բետոնապոմպ	SY 5600 THB-66	1	բետոնացման աշխատանքներ

Աղյուսակում բերված մեքենաները կարող են փոխարինվել համապատասխան տեխնիկական տվյալներ ունեցող այլ մեքենաներով

Բետոնի խտացումը իրականացնել խորքային վիբրատորներով HB-90

Բետոնի ջրումը իրականացնել բետոնի ամրացումից / 2-12 ժամ բետոնացումից հետո/ մինև բետոնի նախագծային ամրության 75 % ձեռք բերելը: Խոնավ պայմաններում նոր բետոնացված կոնստրուկցիաները անհրաժեշտ է պահել 14-28 օր:

թերթ	այրում	նախագծի անվանումը	նախագծի	պատվեր
ճշ-2	1	40 քմ ՄԱԿԵՐԵՍՈՎ ԲՆԱԿԵԼԻ ՏԱՆ ԿԱՌՈՒՑՄԱՆ ՆԱԽԱԳԻԾ	ճՇ	մաս N
թերթեր		օբյեկտի անվանումը	ՄՊԸ տնօրեն	Ա. Սարոյան
		ԲՆԱԿԵԼԻ ՏՈՒՆ	ճարտարագետ	Դ. Բաղդյան
	մասշտաբ	թերթերի անվանումը		
		ԱՇԽԱՏԱՆՔՆԵՐԻ ԿԱԶՄԱԿԵՐՊՈՒՄ		

ՇԻՆԱՐԱՐՈՒԹՅԱՆ ՕՐԱՑՈՒՑԱՅԻՆ ԳՐԱՖԻԿ

	ԱՇԽԱՏԱՆՔԻ ԱՆՎԱՆՈՒՄԸ	Շ Ա Ր Ա Թ Ն Ե Ր							
		1	2	3	4	5	6	7	8
1	ՏԱՐԱԾՔԻ ՆԱԽԱՊԱՏՐԱՍՏՈՒՄ								
2	ՀԻՄՔԵՐԻ ՊԱՏՐԱՍՏՈՒՄ								
3	ԿՍԱԽՔԻ ՊԱՏՐԱՍՏՈՒՄ								
4	ԾԱԾԿԻ ԻՐԱԿԱՆԱՅՈՒՄ ԸՍՏ ՆԻՇԻ								
5	ՊԱՏԵՐԻ ԻՐԱԿԱՆԱՅՈՒՄ								
6	ՏԱՆԻՔԻ ԿԱՌՈՒՅՈՒՄ								
7	ԻՆՃԵՆԵՐԱԿԱՆ ԿՈՍՄՈՒՆԻԿԱՅԻՆՏԻՆԵՐԻ ԿԱՌՈՒՅՈՒՄ								
8	ՆԵՐՔԻՆ ԵՎ ԱՐՏԱՔԻՆ ՀԱՐԳԱՐՄԱՆ ԱՇԽԱՏԱՆՔՆԵՐ								

թերթ	այրում	նախագծի անվանումը 40-ՔՄ ՄԱԿԵՐԵՍՈՎ ԲՆԱԿԵԼԻ ՏԱՆ ԿԱՌՈՒՅՄԱՆ ՆԱԽԱԳԻԾ	նախագծի ՃՇ	պատվեր մաս N
թերթեր	1	օբյեկտի անվանումը ԲՆԱԿԵԼԻ ՏՈՒՆ	ՍՊԸ տնօրեն Ա. Սարոյան	 
մասշտաբ		թերթի անվանումը ԱՇԽԱՏԱՆՔՆԵՐԻ ԿԱՏԱՐՄԱՆ ԺԱՄԱՆԱԿԱՅՈՒՅՑ	ճարտարագետ Դ. Բադալյան	
				

ԷԼԵՄԵՆՏԻ ԱՆՎԱՆՈՒՄ	ՍԱԿՆԻՇ ՏԵՍԱԿ	ԸՆԴՀԱՆ ԲԱՇԸ ՏՈՆԱԿ	ՃՈՊԱՆԱՍԱՐՔԻ ՀԱՍՄԱՐԸ		ՄԻԱԺԱՄԱՆԱԿ ՏԵՂԱՓ ԷԼԵՄԵՆՏՆԵՐԻ ԶԱՏԱԿ		ԲԵՆՆԱԿԻՐ ՃՈՊԱՆԱՍԱՐՔԵՐ	
			ՏԵՂԱՓ ժԱՄ.	ՄՈՆՏՄԻՒ ԺԱՄԱՆԱԿ	ՏԵՂԱՓ ժԱՄ.	ՄՈՆՏՄԻՒ ԺԱՄԱՆԱԿ	ԲԵՆՆԱԹՄԱՆ ԺԱՄԱՆԱԿ	ՄՈՆՏՄԱՆ ԺԱՄԱՆԱԿ
Բարձրադիր հարթակներ	-	0.75	1	2	3	1	I+2IV	I+2IV
Բարձրադիր հարթակների ձողեր	-	1.0	2	2	տուփ	տուփ	I+2III	I+2III
Հոսուն կյուլների տարրա	3201	4.22	3	3	1	1	I	I
	-	4.0	4	4	1	1	I	I

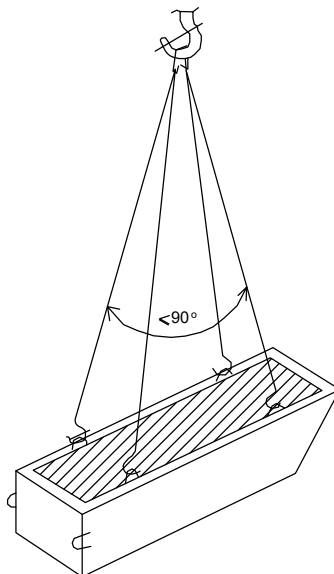
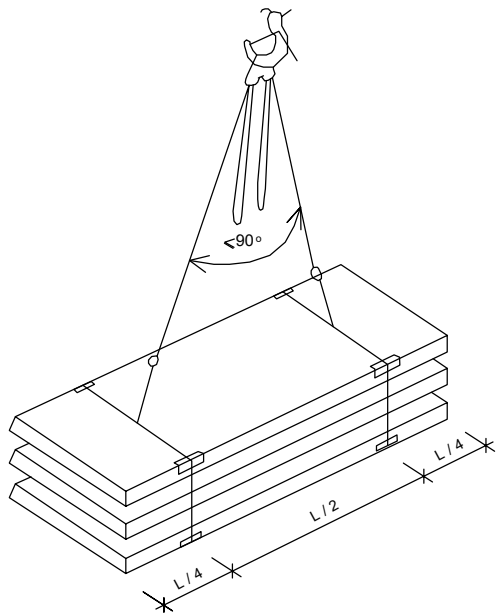
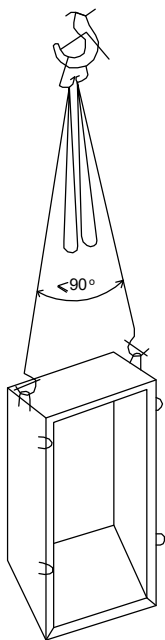
ԴՐՈՍ	ԱՆՎԱՆՈՒՄ	ԳՕՏ		ԶԱՇԸ ԿԳ
I	Ճոպանասարք 4 ճյուղանի 4CK1-3, 2-6, 0 Q=3, 2տ L=6, 0մ	ԳՕՏ 25573-82	-	76.0
III	Ճոպանասարք 1 ճյուղանի 4CK1-3, 2-2, 0 Q=3, 2տ L=2, 0մ	ԳՕՏ 25573-82	-	15.2
IV	Ճոպանասարք 1 ճյուղանի 4CK1-3, 2-4, 0 Q=3, 2տ L=4, 0մ	ԳՕՏ 25573-82	-	7.5
VI	Հարթակների տեղափոխման բռնիչներ	-	-	12.0

ԾԱՆՈԹՈՒԹՅՈՒՆ

1. Ճոպանասարքերի ընտրությունը կատարվել է հաշվի առնելով տեղափոխվող բեռի ծավալը և ամրակցվող էլեմենտների քաշը
2. Ճոպանակեռերը պետք է ունենան արտադրող գործարանի դրոշմները կամ ամրակցված կշռումի հաշվարկով համարված բեռնակրողունակության կշռումով և փորձարկման ամսաթվով
3. Սուր անկյուններ ունեցող բեռները տեղափոխելիս անհրաժեշտ է էլեմենտների կողերի և ճոպանասարքերի միջև տեղադրել միջադիրներ ապահովելով ճոպանը քայքայվելուց
4. Բեռները որոնցում չեն նախատեսված ամրակցման օղակներ տեղափոխվում են կռունկի աշխատանքի համար անվտանգության պատասխանատու անձի ներկայությամբ և ղեկավարմամբ
5. Մինչև շինարարական աշխատանքների սկիզբը անհրաժեշտ է տվյալ սխեմայի հետ ծանոթացնել կռունկավարին և ամրակցող աշխատակիցներին ստորագրմամբ

ՃՈՊԱՆԱՍԱՐՔԵՐԻ ԱՄՐԱԿՑՄԱՆ ԿԱՐԳԸ

1. Բեռը ամրակցել կարելի է միայն համաձայն ամրակցման սխեմայի անհրաժեշտության դեպքում կարելի է օգտագործել ձգալար
2. Կեռը պետք է ազատորեն մտնի բոլոր օղակների մեջ
3. Բեռը ամրակցում են բոլոր օղակներով նախատեսված բեռի տեղափոխման համար
4. Ճոպանասարքի բոլոր ճյուղերը պետք է ունենան միևնույն ձգվածությունը և կրանց միջև անկյունը չպետք է գերազանցի 90°:
5. Բազմաճյուղանի ճոպանի չօգտագործված ծայրերը պետք է ամրացնել այնպետր բեռի տեղաշարժի ժամանակից ճանապարհին չվնասեն հանդիպածին
6. Ամրակցման ժամանակ ճոպանասարքերը պետք է ուղղված լինեն բեռի կենտրոնից



ԱՐԳԵԼՎՈՒՄ Է

1. Կեռը ամրակցել մոնտաժային օղակներից
2. Ուղղել ճոպանասարքը կեռին հարվածելով

Թերթ	ալքոմ	նախագծի անվանումը	նախագծի	պատվեր
ճշ 4	1	40 ԶՄ ՄԱԿԵՐԵՍՈՎ ԲՆԱԿԵԼԻ ՏԱՆ ԿԱՌՈՒՑՄԱՆ ՆԱԽԱԳԻԾ	ճՇ	N
Թերթեր		օբյեկտի անվանումը ԲՆԱԿԵԼԻ ՏՈՒՆ	ՍՊԸ տնօրեն Մ. Սարոյան	
	նաշտար	Թերթերի անվանումը ՃՈՊԱՆԱՍԱՐՔԵՐ	ճարտարագետ Դ. Բաղայան	



ԱԿՏՈՄՈՐԻԱՅԻՆ ԱՄԲԱՐՁԻՉ KC-55744-25 տն

Տեխնիկական բնութագիր

- Բեռնամբարձության մոմենտ - 80մ
- Բեռնամբարձություն - 25տն
- Սլաքի երկարություն
- ամենամեծ - 21մ
- ամենափոքր - 8մ
- Ավտոմոբիլային հենասարք - KamAZ-53605
- Շարժիչի հզորությունը - 220կ-տ/300ձիաուժ/
- Ավտոմոբիլի արագությունը - 60կմ/ժ
- Ամբարձիչի բաշը - 17տն

KC-5574425տն,ավտոմոբիլային ամբարձիչի բեռնամբարձության գրաֆիկ

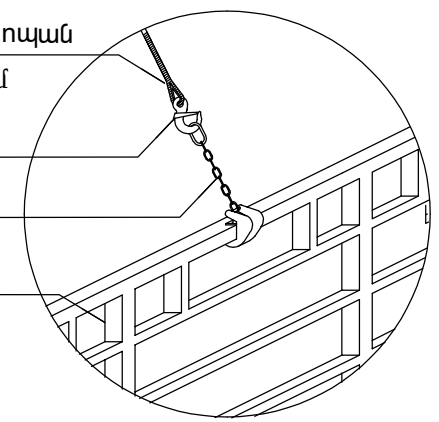
Հանգույց - 1

Երկձյուղանի կախաճուպան
2ՇԿՈՒ-5 L = 3.0 մ

Մետաղական կեռիկ

Մետաղական շղթա
ՇՈՒ-1 L = 0.5 մ

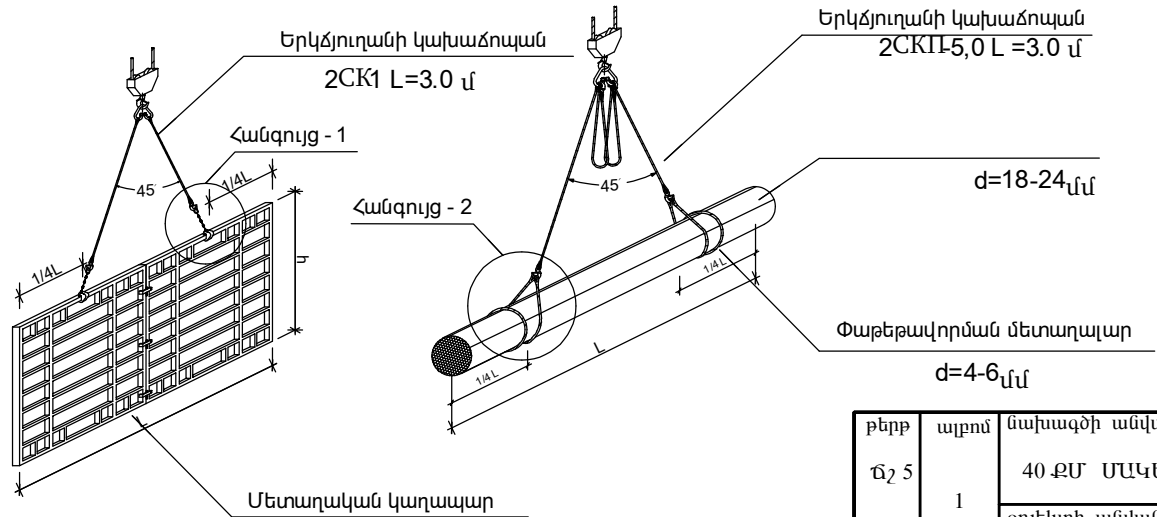
Մետաղական կաղապար



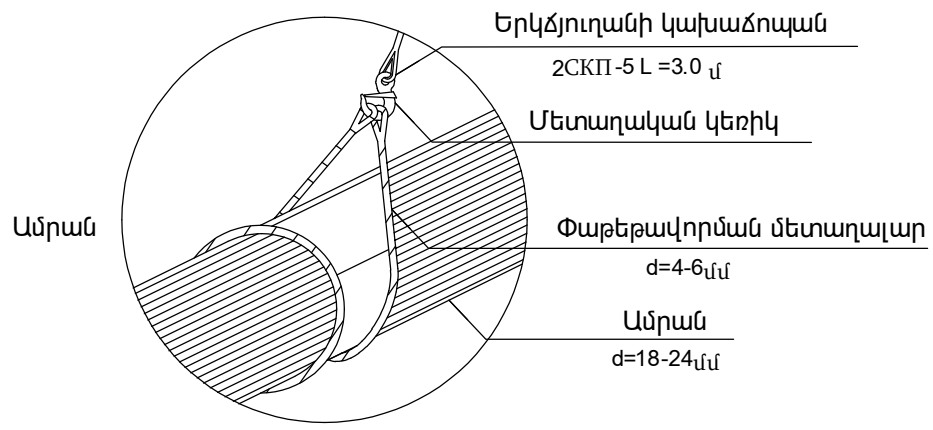
ԱՄԲԱՐՁԻՉԻ ԲԵՌՆԵՐ

Մետաղական կաղապար

Ամրանների կապոց



Հանգույց - 2



Թերթ	ալքոմ	նախագծի անվանումը	նախագծի	պատվեր
ճշ 5	1	40 ՋՄ ՄԱԿԵՐԵՍՈՎ ԲՆԱԿԵԼԻ ՏԱՆ ԿԱՌՈՒՑՄԱՆ ՆԱԽԱԳԻԾ	ճՇ	N
թերթեր		օբյեկտի անվանումը ԲՆԱԿԵԼԻ ՏՈՒՆ	մաս	
	մնաչտաբ	թերթերի անվանումը ՃՈՊԱՆՄԱՆ ՄԵԹՈՂԱՆԵՐԸ	ՍՊԸ տնօրեն Վ. Սարոյան	
			ճարտարագետ Դ. Բաղայան	



ԱՇԽԱՏԱՆՔՆԵՐԻ ԸՆԴՈՒՆՄԱՆ ԵՎ ՈՐԱԿԻՆ

ՆԵՐԿԱՅԱՑՎՈՂ ՊԱՀԱՆՁՆԵՐ

Շինո՞ւթի մասին ԿՈՆՍՏՐՈՒԿՑԻԱՆԵՐԻ ԿԱՌՈՒՑՄԱՆ ԺԱՄԱՆԱԿ ԿԱՏԱՐԿՈՒՄ Է ՕՊԵՐԱՏԻՎ ՀՍԿՈՂՈՒԹՅՈՒՆ ԱՏՈՐԵՎ ՆԵՐԿԱՅԱՑՎԱԾ ԱՂՅՈՒՍԱԿՈՒՄ ԲԵՐՎԱԾ ՍԽԵՄԱՅԻՆ ՀԱՄԱՊԱՏԱՍԽԱՆ

ԿԵՐԱՀՍԿՄԱՆ ԵՆԹԱԿԱ ԱՇԽԱՏԱՆՔՆԵՐ ԵՎ ԿՈՆՍՏՐՈՒԿՑԻԱՆԵՐ	ԿԵՐԱՀՍԿՈՂՈՒԹՅԱՆ ՄԻՋՈՑՆԵՐԸ ԵՎ ԿԱԶՄԸ
ՆԱԽԱՊԱՏՐԱՍՏԱԿԱՆ ԱՇԽԱՏԱՆՔՆԵՐ ՏԱՐԱԾՔԻ ԻՐԱՑՈՒՄ ԲԱՐՁՄԱՆ ԲԵՌՆԱԹԱԾՄԱՆ ԱՇԽԱՏԱՆՔՆԵՐ	ՏԱՐԱԾՔԻ ՎԻՃԱԿԻ ԳՆԱՀԱՏՈՒՄ : ԱՈՆԱՑՔՆԵՐԻ ՆՇԱՀԱՐՈՒՄ
ԿԵՐԱՀՍԿՈՂՈՒԹՅԱՆ ԻՐԱԿԱՆԱՑՄԱՆ ՊԱՏԱՍԽԱՆԱՏՈՒ ԱՆՁԻՔ	ԿԱՌՈՒՑԱՊԱՏՈՂԻ ՏԵԽՆԻԿԱԿԱՆ ՀՍԿՈՂ, ԱՇԽԱՏԱՆՔՆԵՐԻ ԻՐԱԿԱՆԱՑՆՈՂՈՒՄ ԿԱՊԱՆԱՌՈՒՄ
ԿԵՐԱՀՍԿՈՂՈՒԹՅԱՆ ՊԱՐԲԵՐԱԿԱՆՈՒԹՅՈՒՆԸ	ԱՄԵՆ ՕՐ, ԿԱՏԱՐԵԼՈՎ ԳՐԱՆՑՈՒՄՆԵՐ ԱՇԽԱՏԱՆՔՆԵՐԻ ԻՐԱԿԱՆԱՑՄԱՆ ՄԱՏՅԱՆՈՒՄ
ԿԵՐԱՀՍԿՈՂՈՒԹՅԱՆ ՄԵԹՈՂՆԵՐՆ ՈՒ ՄԻՋՈՑՆԵՐԸ	ԿՈՆՍՏՐՈՒԿՑԻԱՆԵՐԻ ՎԻՋՈՒՄ, ՀԵՂԻՆԱԿԱՅԻՆ ԵՎ ՏԵԽՆԻԿԱԿԱՆ ՀՍԿՈՂՈՒԹՅԱՆ ԾԱԾԿՎԱԾ ԱՇԽԱՏԱՆՔՆԵՐԻ ԱԿՏԵՐ, ԿԱՏԱՐՈՂԱԿԱՆ ՓԱՏԱԹՂԹԵՐ
ԿԵՐԱՀՍԿՈՂՈՒԹՅԱՆ ՓԱՏԱԹՂԹԱՎՈՐՈՒՄԸ	ՇԻՆԱՐԱՐՈՒԹՅԱՆ ՎԱՐՄԱՆ ՄԱՏՅԱՆ, ՀԵՂԻՆԱԿԱՅԻՆ ԵՎ ՏԵԽՆԻԿԱԿԱՆ ՀՍԿՈՂՈՒԹՅԱՆ ԾԱԾԿՎԱԾ ԱՇԽԱՏԱՆՔՆԵՐԻ ԱԿՏԵՐ, ԿԱՏԱՐՈՂԱԿԱՆ ՓԱՏԱԹՂԹԵՐ

ՇՐՋԱԿԱ ՄԻՋԱՎԱՅՐԻ ՊԱՀՊԱՆՈՒԹՅԱՆ ԵՎ ԲՆԱԿՉՈՒԹՅԱՆ ԱՆՎՏԱՆԳՈՒԹՅԱՆ ՄԻՋՈՑԱՌՈՒՄՆԵՐ

Շինարարական աշխատանքների իրականացման ընթացքում ՊԵՏԵ Է ՄԻՋՈՑՆԵՐ ԶԵՆՆԱՐԿՎԵՆ ՈՐՊԵՍՁԻ ԲԱՑԱՌՎԻ ՏԱՐԱԾՔԻ ԱՂՏՈՏՈՒՄԸ ԹԱՓՈՆՆԵՐՈՎ, ԲԱՑԱՌՎԻ ՄԹՆՈՒՈՐՏԻ, ԳՐՈՒՆՏԻ ԵՎ ԳՐՈՒՆՏԱՅԻՆ ՋՐԵՐԻ ԱՂՏՈՏՈՒՄԸ ԿՏԱՆԳԱՎՈՐ ՆՅՈՒԹԵՐՈՎ: ԱՈՂԱՑԱՑԱԾ ՓՈՇԻՆ ՊԵՏԵ Է ՎԵՐԱՑՆԵԼ ՓՈՇԵԿՈՒՆԵՐՈՎ ԿԱՄ ՄԱՐԵԼ ՋՐՈՎ ՀԱՄԱՊԱՏԱՍԽԱՆ 4.1.7 ՇՈՒՄ 12-04 ԱՈՂԱՑԱՑԱԾ ՇԻՆԱՐԱՐԱԿԱՆ ԱՂԲԸ ՊԵՏԵ Է ԺԱՄԱՆԱԿԻՆ ՏԵՂԱՀԱՆԿԻ: ԽՍՏԻՎ ԱՐԳԵԼՎՈՒՄ Է ՇԻՆ, ԱՂԲԻ ԹԱՂՈՒՄԸ: ՇԻՆ, ԱՂԲԻ ՎԱՌՎՈՂ ՆՅՈՒԹԵՐԻ ՀՐԴԵՀՈՒՄԸ ԽՍՏԻՎ ԱՐԳԵԼՎՈՒՄ Է: ԱՊԱՄՈՆՏԱԺՎԱԾ ԻՐԵՐԸ ՆԵՐԱՈՅԱԼ ՇԻՆ, ԱՂԲԸ ՊԵՏԵ Է ՏԵՂԱԿՈՒՆԵԼ ՀԱՄԱՊԱՏԱՍԽԱՆ ՏԱՐԱՐԱՆԵՐՈՒՄ, ԱՐԿՎԵՐՈՒՄ: ՅՈՒՐԱՔԱՆՉՅՈՒՐ ՏԵՍԱԿԻ ՆՅՈՒԹԻ ՀԱՄԱՐ ՊԵՏԵ Է ՆԱԽԱՏԵՍԵԼ ԱՈՂԱՆՁԻՆ ՏԱՐՈՎ: ՀՏԱԳԱՅՈՒՄ ՀԱՎԱՔՎԱԾ ՇԻՆ, ԱՂԲԸ ՊԵՏԵ Է ՏԵՂԱՓՈՒՆԵԼ ՀԱՄԱՁԱՅՆ ԿՆՔՎԱԾ ՊԱՅՄԱՆԱԳՐԻ:

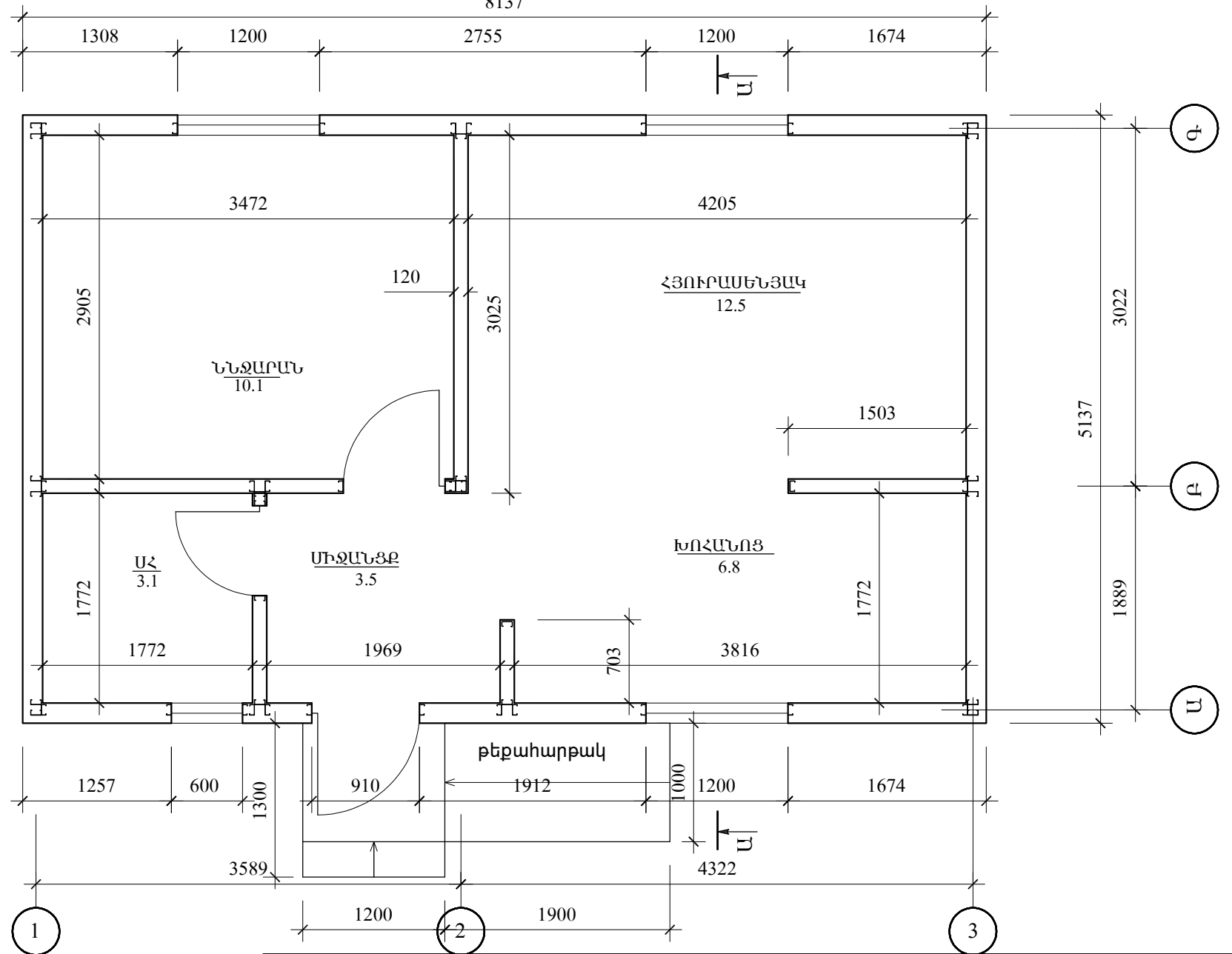
ՀԱԿԱՀՐԴԵՀԱՅԻՆ ԱՆՎՏԱՆԳՈՒԹՅԱՆ ՊԱՏԱՍԽԱՆԱՏՎՈՒԹՅՈՒՆԸ ՂՐԿՈՒՄ Է ԿԱՊԱՆԱՌՈՒ ԿԱԶՄԱԿԵՐՊՈՒԹՅԱՆ ԴԵԿԱՎԱՐՈՒԹՅԱՆ ՎՐԱ: ՇԻՆԱՐԱՐԱԿԱՆ ԿԱԶՄԱԿԵՐՊՈՒԹՅԱՆ ԲՈՒՈՐ ԱՇԽԱՏՈՂՆԵՐԸ ՊԵՏԵ Է ԱՆՑՆԵՆ ՀԱԿԱՀՐԴԵՀԱՅԻՆ ԱՆՎՏԱՆԳՈՒԹՅԱՆ ԵՎ ԱՆՎՏԱՆԳ ԱՇԽԱՏԱՆՔՆԵՐ ԻՐԱԿԱՆԱՑՆԵԼՈՒ ԴԱՍԸՆԹԱՑ: ՀԱԿԱՀՐԴԵՀԱՅԻՆ ՎԱՀԱՆԱԿԸ ՊԵՏԵ Է ՏԵՂԱՂՐՎԱԾ ԼԻՆԻ ԱՆՄԻՋԱՊԵՍ ՇԻՆ, ՀՐԱՊԱՐԱԿՈՒՄ

ՀԱԿԱՀՐԴԵՀԱՅԻՆ ՎԱՀԱՆԻ ԿՈՄՊԼԵԿՏԱՎՈՐՈՒՄԸ

N/N	ԳՈՒՅՔԻ ԱՆՎԱՆՈՒՄԸ	ՀԱԿԱՀՐԴԵՀԱՅԻՆ ՎԱՀԱՆԻ ԿՈՄՊԼԵԿՏԱՎՈՐՈՒՄԸ
1	ԿՐԱԿՄԱՐԻՉՆԵՐ, փրփուրային, ջրային 10լ տարողությամբ փոշի, կրակմարող զանգվածի կգ 10/9 տարողությամբ	2 հատ 1 հատ
2	Լոճ	1 հատ
3	Շերեփին	1 հատ
4	Կոնաձև դոյլ	2 հատ
5	Բահ	1 հատ
6	Շերեփաձև բահ	1 հատ
7	Ջրի պահման տարրա V=0.2 խմ կամ ավազով արկղ V=0.5 խմ	1 հատ

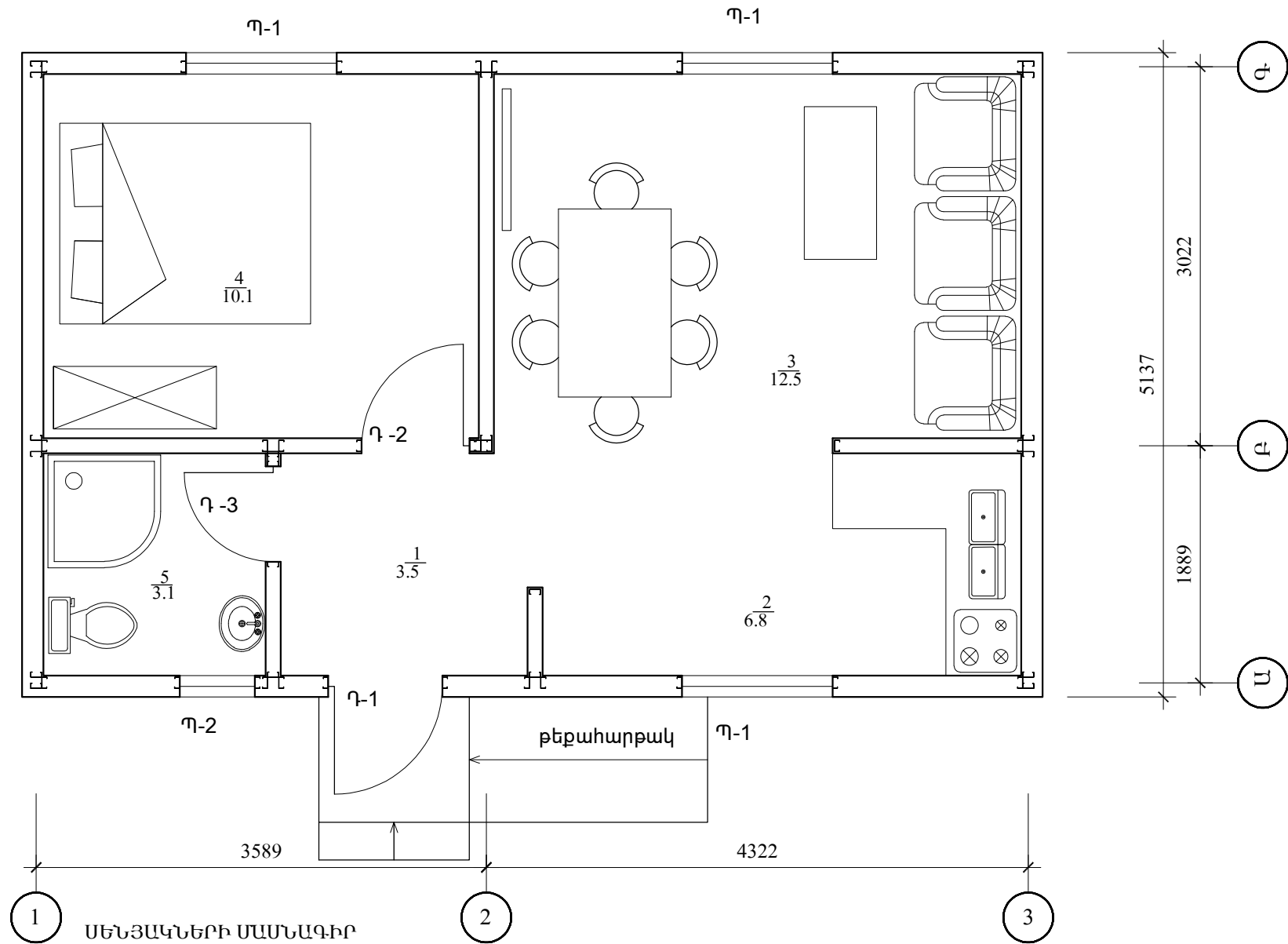
թիվ	ալբոմ	նախագծի անվանումը		նախագծի	պատվեր
	1	40 ԸՄ ՍԱԿԵՐԵՍՈՎ ԲՆԱԿԵԼԻ ՏԱՆ ԿԱՌՈՒՅՄԱՆ ՆԱԽԱԳԻԾ		ճՇ	մաս N
թիվեր	մասշտաբ	թիվերի անվանումը	 ՄՊԸ տնօրեն Ճարտարագետ	Ա. Սարգսյան	
		ԲՆԱԿԵԼԻ ՏՈՒՆ ԱՇԽԱՏԱՆՔՆԵՐԻ ԸՆԴՈՒՆՈՒՄ		Դ. Բաղդասյան	

ՀԱՏԱԿԱԳԻԾ Մ 1:50



թիվ	ալբոմ	մախագծի անվանումը	մախագծի	պատվեր
ճ2-7	1	40 ԲՄ ՄԱԿԵՐԵՍՈՎ ԲՆԱԿԵԼԻ ՏԱՆ ԿԱՌՈՒՅՄԱՆ ՆԱԽԱԳԻԾ	ճՇ	մաս N
թիվեր		օբյեկտի անվանումը ԲՆԱԿԵԼԻ ՏՈՒՆ	ՍՊԸ տնօրեն	Ա. Սարոյան
մասշտաբ		թիվերի անվանումը ՀԱՏԱԿԱԳԻԾ	ճարտարագետ	Դ. Բաղդյան

ԿԱՀԱՎՈՐՄԱՆ ՀԱՏԱԿԱԳԻԾ Մ 1:50



ՍԵՆՅԱԿՆԵՐԻ ՄԱՍՆԱԳԻՐ

h/h	ԱՆՎԱՆՈՒՄ	ՄԱԿԵՐԵՍ	ՀԱՏԱԿԻ ՏԵՍԱԿԸ
1.	ՄԻՋԱՆՑՔ	3.5	ՄԱՍՆԱԳՐԱՆԻՏ
2.	ԽՈՀԱՆՈՅ	6.8	ՄԱՍՆԱԳՐԱՆԻՏ
3.	ՀՅՈՒՐԱՍԵՆՅԱԿ	12.5	ՄԱՍՆԱԳՐԱՆԻՏ
4.	ՆՆՋԱՍԵՆՅԱԿ	10.1	ԼԱՄԻՆԱՏ
5.	ՍԱՆ. ՀԱՆԳՈՒՅՑ	3.1	ՄԵՏԼԱԽ

36.0 մ²

թիվ	ալբոմ	նախագծի անվանումը	նախագծի	պատվեր
ԸՂ-8	1	40 ԲՄ ՄԱԿԵՐԵՍՈՎ ԲՆԱԿԵԼԻ ՏԱՆ ԿԱՌՈՒՅՄԱՆ ՆԱԽԱԳԻԾ	ՃՇ	մաս N
		օբյեկտի անվանումը ԲՆԱԿԵԼԻ ՏՈՒՆ		
թերթեր		թերթերի անվանումը	ՄՊԸ տնօրեն	Ա. Սարգյան
մասշտաբ		ԿԱՀԱՎՈՐՄԱՆ ՀԱՏԱԿԱԳԻԾ	ճարտարագետ	Դ. Բաղդյան

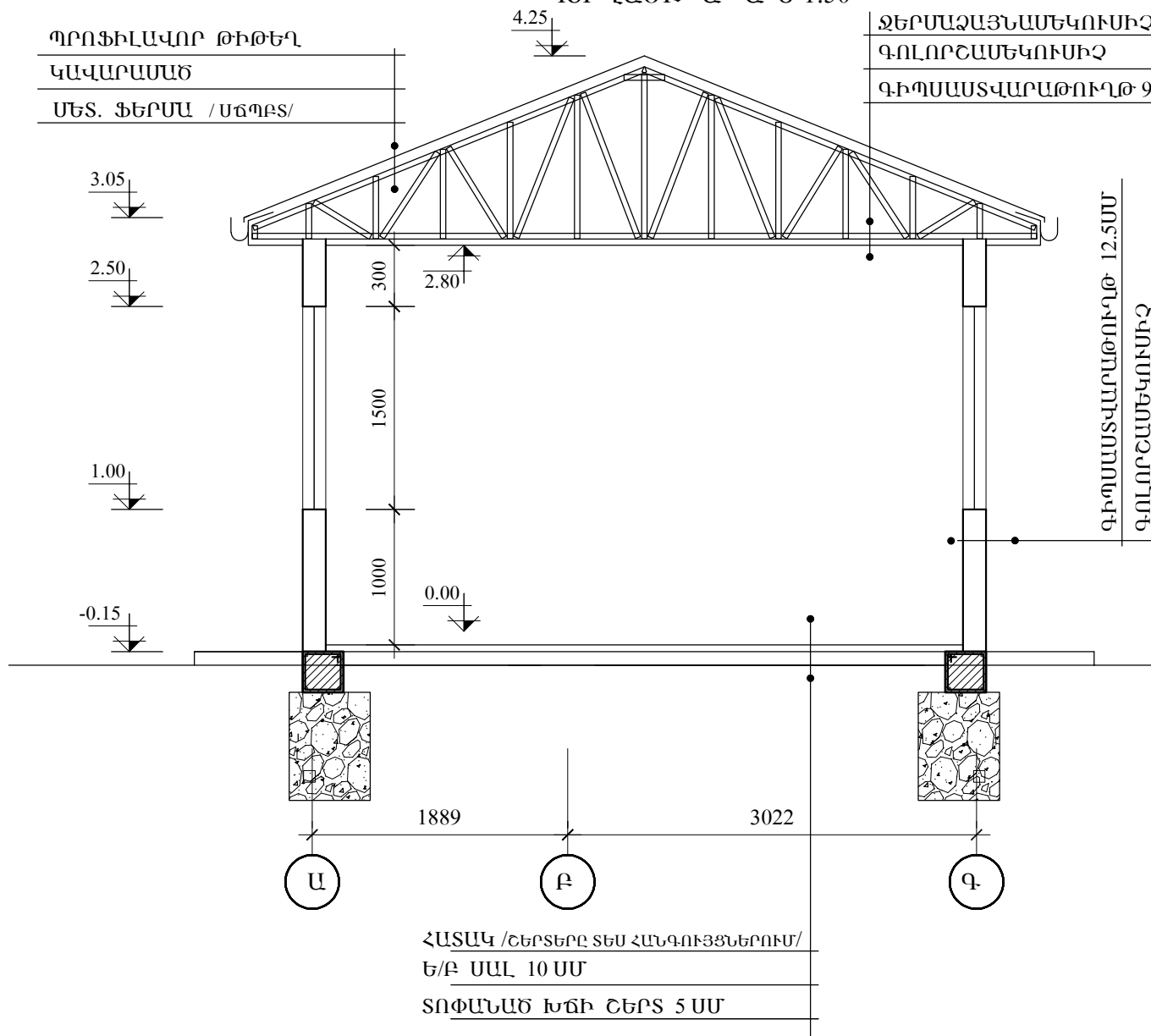


Handwritten signatures and initials

ԿՏՐՎԱԾՔ Ա - Ա Մ 1:50

ՊՐՈՖԻԼԱՎՈՐ ԹԻԹԵՂ
ԿԱՎԱՐԱՄԱԾ
ՄԵՏ. ՖԵՐՄԱ / ՍՃՊԲՏ/

ՋԵՐՄԱՉԱՅՆԱՍԵԿՈՒՄԻՉ
ԳՈԼՈՐՇԱՍԵԿՈՒՄԻՉ
ԳԻՊՄԱՍՏՎԱՐԱԹՈՒՂԹ 9.5 ՄՄ



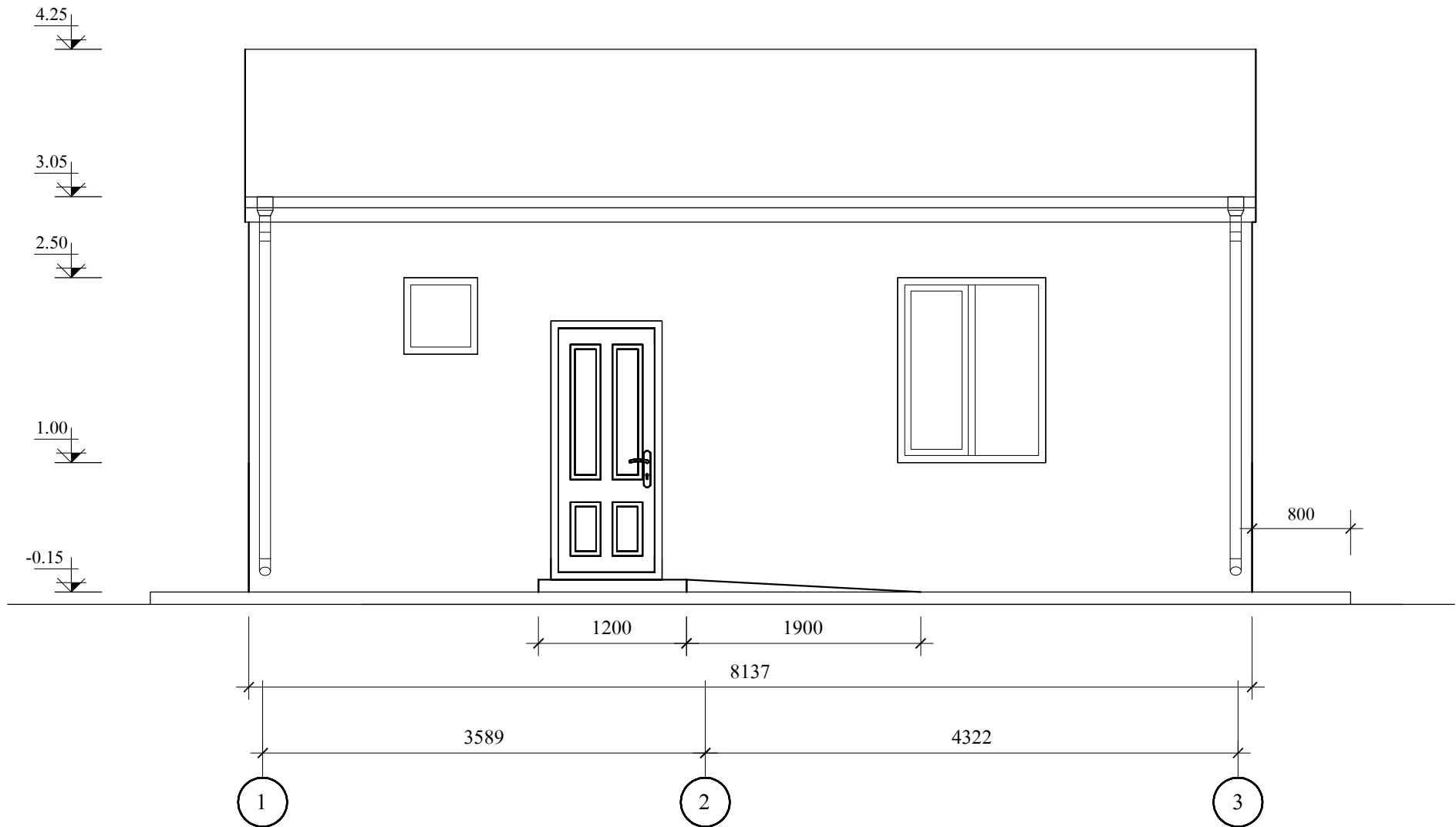
ԳԻՊՄԱՍՏՎԱՐԱԹՈՒՂԹ 12.5ՄՄ
ԳՈԼՈՐՇԱՍԵԿՈՒՄԻՉ
ՋԵՐՄԱՉԱՅՆԱՍԵԿՈՒՄԻՉ
ՄԵՏԱՂԱԿԱՆ ԿԱՐԿԱՍ / ՍՃՊԲՏ/
ԳՈԼՈՐՇԱՍԵԿՈՒՄԻՉ
ՕՏԵՊ ՊԱՆԵԼ
ՊԵՆՈՊԼԵՔՍ 4 ՄՄ
ԵՐԵՄԱՊԱՏԱՆ ՆՅՈՒԹ

ՀԱՏԱԿ /ՇԵՐՏԵՐԸ ՏԵՍ ՀԱՆԳՈՒՅՅՆԵՐՈՒՄ/
Ե/Բ ՄԱԼ 10 ՄՄ
ՏՈՓԱՆԱԾ ԽճԻ ՇԵՐՏ 5 ՄՄ

թիվ	ալբոմ	նախագծի անվանումը	նախագծի	պատվեր
ճշ-9	1	40 ԺՄ ՄԱԿԵՐԵՍՈՎ ԲՆԱԿԵԼԻ ՏԱՆ ԿԱՌՈՒՅՄԱՆ ՆԱԽԱԳԻԾ	ճՇ	մաս N
թերթեր		օբյեկտի անվանումը ԲՆԱԿԵԼԻ ՏՈՒՆ	ՍՊԸ տնօրեն	Ա. Սարոյան
		մասշտաբ	ճարտարագետ	Դ. Բաղդյան
		թերթերի անվանումը ԿՏՐՎԱԾՔ Ա - Ա		

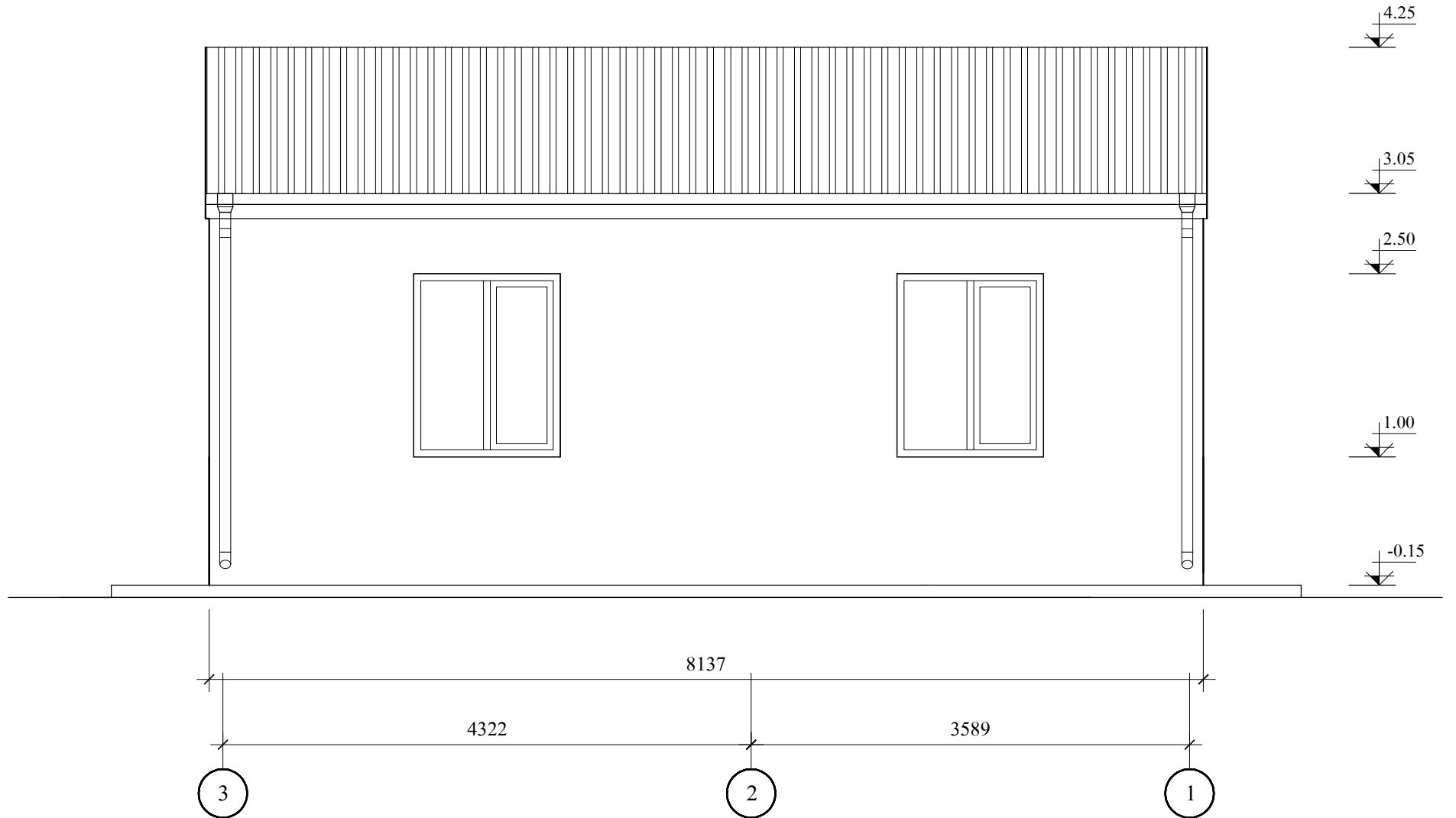


ՃԱԿԱՏ 1-3 Մ 1:50



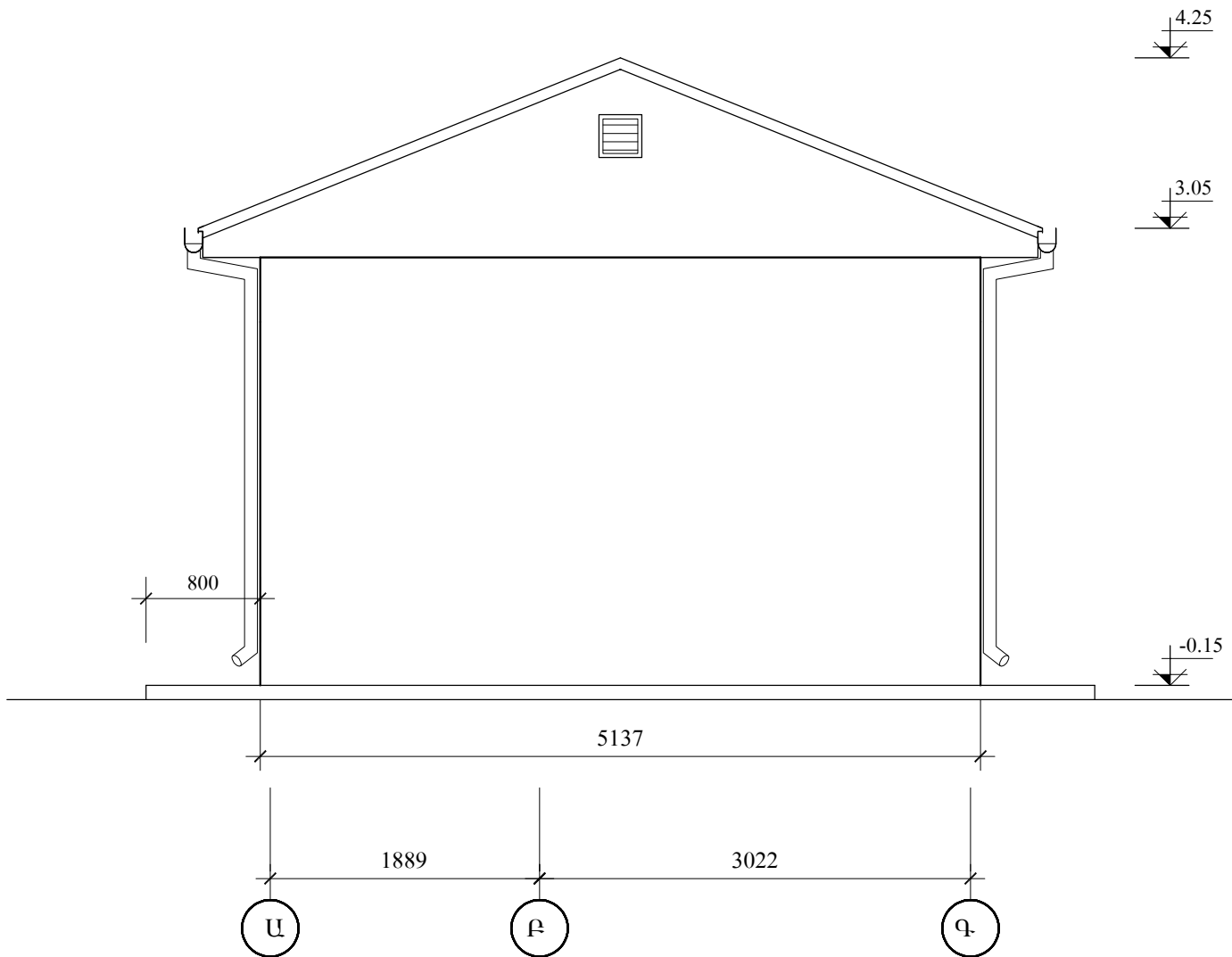
թիվ	ալբոմ	մախագծի անվանումը	մախագծի	պատվեր
Ճ2-10	1	40 ԲՄ ՄԱԿԵՐԵՍՈՎ ԲՆԱԿԵԼԻ ՏԱՆ ԿԱՌՈՒՑՄԱՆ ՆԱԽԱԳԻԾ	ՃՇ	մաս N
թերթեր		օբյեկտի անվանումը ԲՆԱԿԵԼԻ ՏՈՒՆ	ՍՊԸ տնօրեն Մ. Սարոյան	
մասշտաբ		թերթերի անվանումը ՃԱԿԱՏ 1 - 5	ճարտարագետ Դ. Բադալյան	
				

ՃԱԿԱՏ 3-1 Մ 1:50



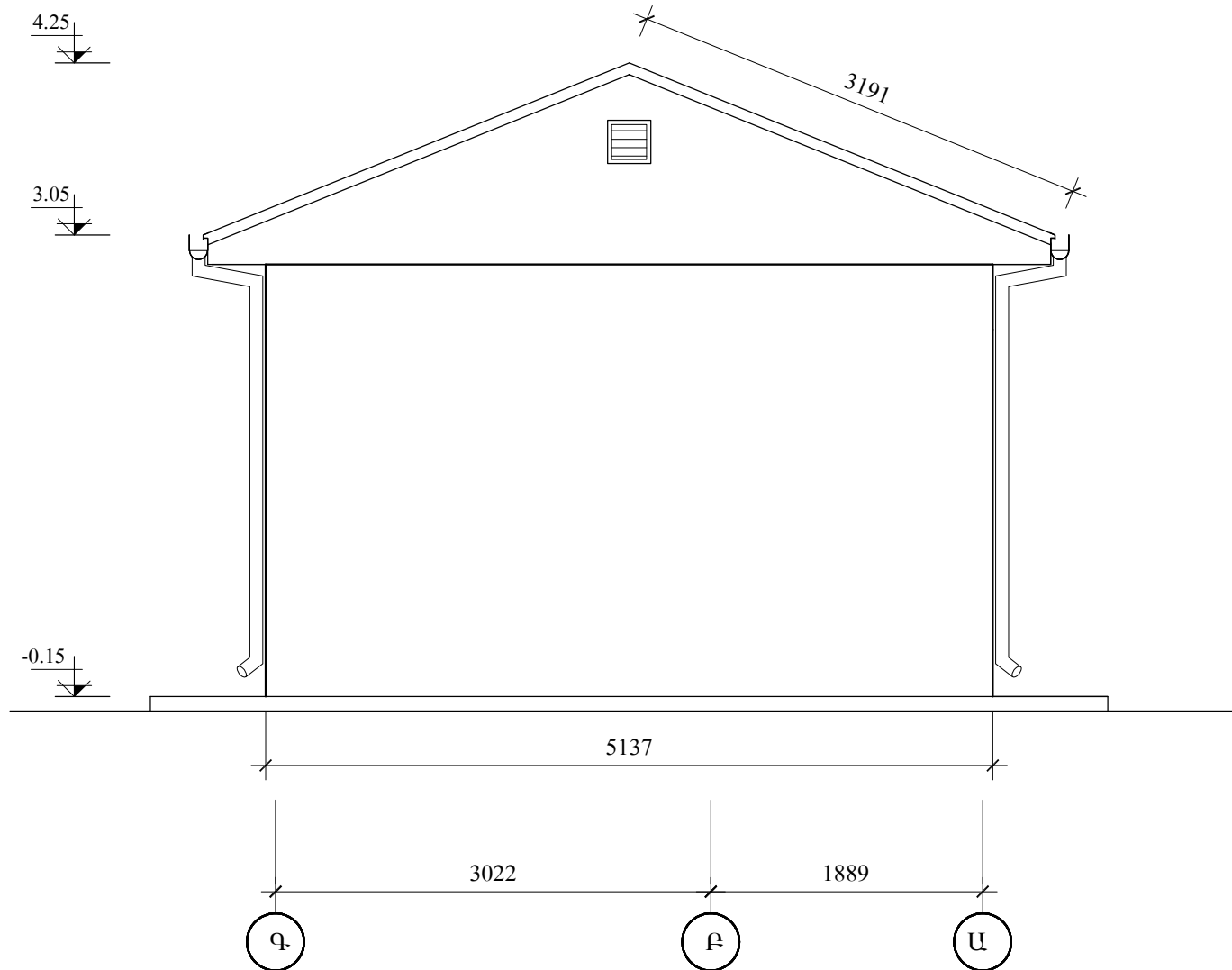
թիվ	ալբոմ	մախագծի անվանումը		մախագծի	պատվեր
ճ2-11	1	40 ԹՄ ՄԱԿԵՐԵՍՈՎ ԲՆԱԿԵԼԻ ՏԱՆ ԿԱՌՈՒՅՄԱՆ ՆԱԽԱԳԻԾ		ՃՇ	մաս N
թերթեր		օբյեկտի անվանումը ԲՆԱԿԵԼԻ ՏՈՒՆ		ՄՊԸ տնօրեն	Ա. Սարոյան Դ. Բաղդյան
մասշտաբ		թերթերի անվանումը ՃԱԿԱՏ 5 - 1		ճարտարագետ	

ՃԱԿԱՏ Ա-Գ Մ 1:50



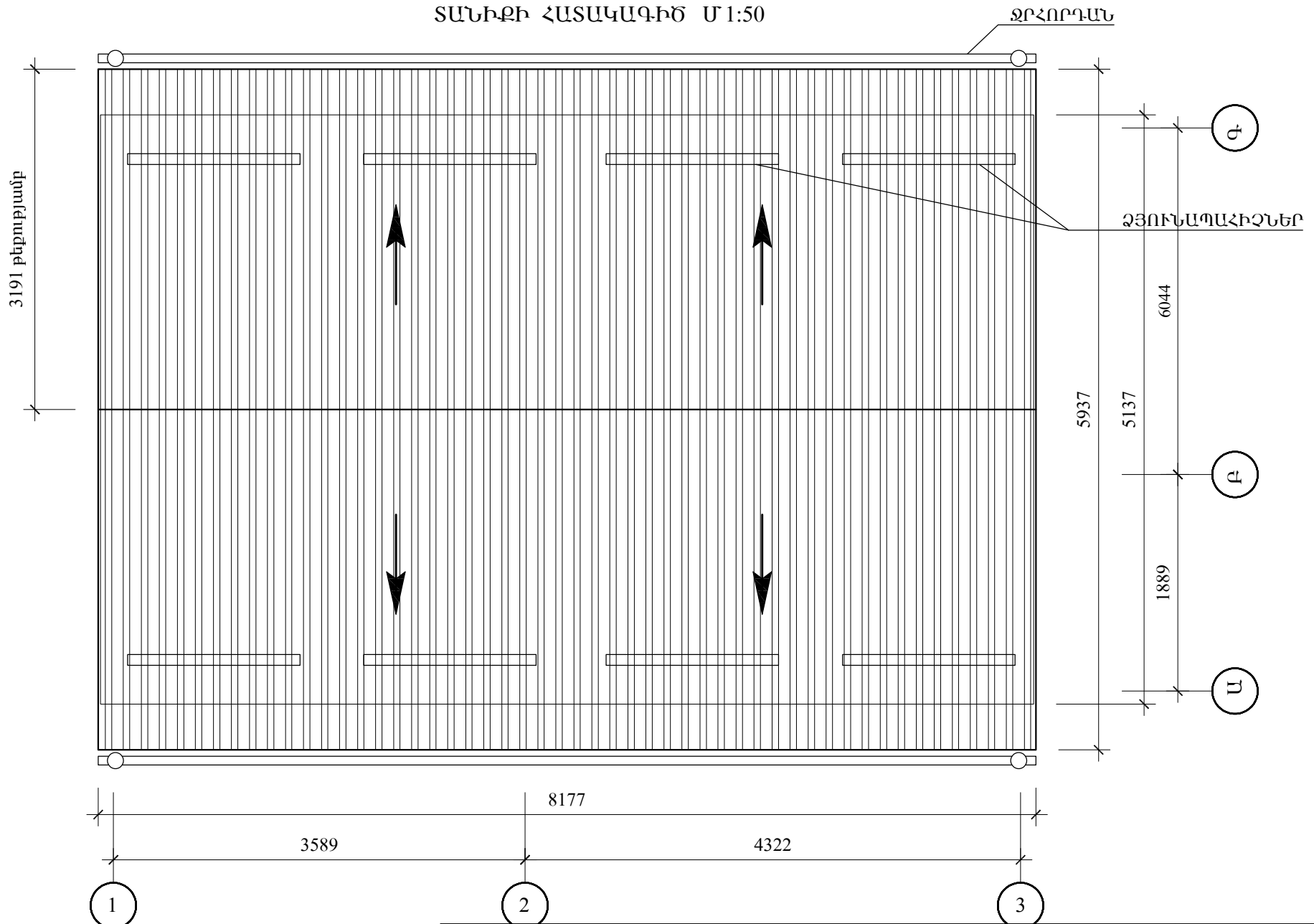
թիվ	ալբոմ	մասնագրի անվանումը	մասնագրի	պատվեր
Ճ2-12	1	40 ԲՄ ՄԱԿԵՐԵՍՈՎ ԲՆԱԿԵԼԻ ՏԱՆ ԿԱՌՈՒՑՄԱՆ ՆԱԽԱԳԻԾ	ՃՇ	մաս N
թիվեր		օբյեկտի անվանումը ԲՆԱԿԵԼԻ ՏՈՒՆ	ՍՊԸ տնօրեն	Ա. Սարոյան
			ճարտարագետ	Դ. Բաղդյան
մասշտաբ		թիվերի անվանումը ՃԱԿԱՏՆԵՐ Ա-Գ		

ՃԱԿԱՏ Գ-Ա Մ 1:50



թերթ	ալբոմ	մախագծի անվանումը		մախագծի	պատվեր
ճշ-13	1	40 ԹՄ ՄԱԿԵՐԵՍՈՎ ԲՆԱԿԵԼԻ ՏԱՆ ԿԱՌՈՒՅՄԱՆ ՆԱԽԱԳԻԾ		ՃՇ	մաս N
թերթեր		օբյեկտի անվանումը		ՍՊԸ տնօրեն	
		ԲՆԱԿԵԼԻ ՏՈՒՆ		ճարտարագետ	
	մասշտաբ	թերթերի անվանումը			
		ՃԱԿԱՏՆԵՐ Գ-Ա			

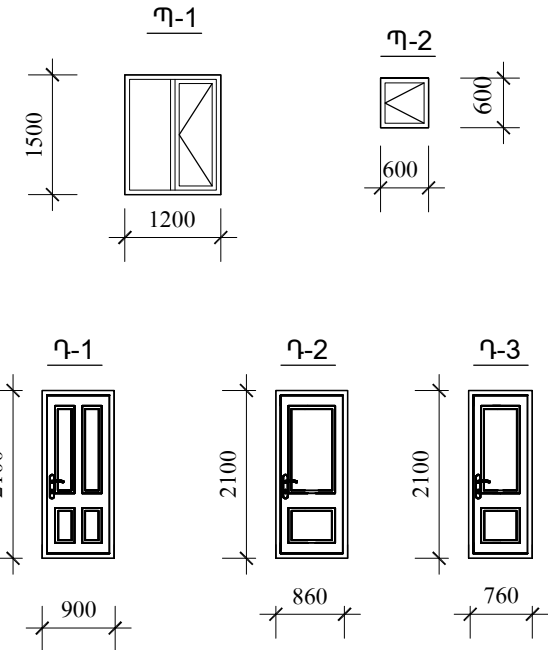
ՏԱՆԻՔԻ ՀԱՏԱԿԱԳԻԾ Մ 1:50



Քերթ ճշ-14	Այբուժ 1	Մախազժի անվանումը		Մախազժի	Կատվեր
		40 ՔՄ ՄԱԿԵՐԵՍՈՎ ԲՆԱԿԵԼԻ ՏԱՆ ԿԱՌՈՒՅՄԱՆ ՆԱԽԱԳԻԾ		ՃՇ	
Քերթեր	1	Օբյեկտի անվանումը ԲՆԱԿԵԼԻ ՏՈՒՆ		ՄՊԸ տնօրեն	Ա. Սարոյան
				Ճարտարագետ	Դ. Բաղդյան
Մասշտաբ		Քերթերի անվանումը ՏԱՆԻՔԻ ՀԱՏԱԿԱԳԻԾ			

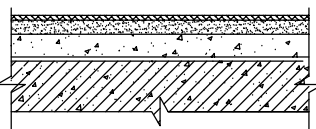
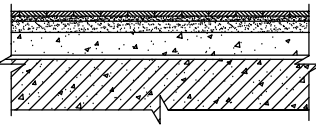
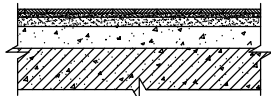
ԴՈՆԵՐԻ ԵՎ ՊԱՏՈՒՀԱՆՆԵՐԻ ՄԱՍՆԱԳԻՐ

ՆՇԱՆ. ԸՍՏ ՆԱԽԱԳԾԻ	ՉԱՓԵՐԸ ԼԱՅՆ. X ԲԱՐՉՐՈՒԹ.	ԱՆՎԱՆՈՒՄ	1 ՀԱՏԻ ՄԱԿԵՐԵՍԸ Մ ²		ՔԱՆԱԿԸ	ԸՆԴՀԱՆՈՒՐ ՄԱԿԵՐԵՍԸ Մ ²	
			ԲԱՑՎՈՂ ՄԱՍ	ՉԲԱՑՎՈՂ ՄԱՍ		ԲԱՑՎՈՂ ՄԱՍ	ՉԲԱՑՎՈՂ ՄԱՍ
ՊԱՏՈՒՀԱՆՆԵՐ							
Պ-1	1200x1500	ՄԵՏԱՂԱՊԼԱՍՏԵ ՊՐՈՖԻԼՆԵՐՈՎ ՊԱՏՈՒՀԱՆ ԵՐԿՇԵՐՏ ԱՊԱԿԵՓԱԹԵԹՈՎ	0.9	0.9	3	2.7	2.7
Պ-2	600x600	ՄԵՏԱՂԱՊԼԱՍՏԵ ՊՐՈՖԻԼՆԵՐՈՎ ՊԱՏՈՒՀԱՆ ԵՐԿՇԵՐՏ ԱՊԱԿԵՓԱԹԵԹՈՎ	0.36		1	0.36	
				ԸՆԴԱՄԵՆԸ՝		3.06	2.7
ԴՈՆԵՐ							
Դ 1	900x2100	ՄԵՏԱՂԱԿԱՆ ԱՐՏԱՔԻՆ ԴՈՒՌ ՋԵՐՄԱՍԵԿՈՒՄԱՑՈՒՄՈՎ	1.89		1	1.89	
Դ 2	860x2100	ՆԵՐՔԻՆ ԴՈՒՌ ՄԴՅ	1.81		1	1.81	
Դ 3	760x2100	ՆԵՐՔԻՆ ԴՈՒՌ ՄԴՅ ՍԱՆ. ՀԱՆԳՈՒՅՑԻ	1.6		1	1.6	



թերթ ճշ-15	ալբոմ 1	նախագծի անվանումը 40 ԶՄ ՄԱԿԵՐԵՍՈՎ ԲՆԱԿԵԼԻ ՏԱՆ ԿԱՌՈՒՅՄԱՆ ՆԱԽԱԳԻԾ		նախագծի ՃՇ	պատվեր մաս N
		թերթեր	օբյեկտի անվանումը ԲՆԱԿԵԼԻ ՏՈՒՆ	 ՄՊԸ տնօրեն Ճարտարագետ	Ա. Սարոյան Դ. Բաղդյան
	մասշտաբ	թերթերի անվանումը ԴՈՆԵՐԻ ՊԱՏՈՒՀԱՆՆԵՐԻ ՄԱՍՆԱԳԻՐ			

ՀԱՏԱԿՆԵՐԻ ՏԱՐԻԵՐԻ ՄԱՍՆԱԳԻՐ

ՀԱՏԱԿԻ ՏԻՊԸ	ՀԱՏԱԿԻ ԷՍԲԻԶԸ	ՀԱՏԱԿԻ ԿԱԶՄԸ	ՄԱԿ. Մ ²
ԼԱՄԻՆԱՏ		- ԼԱՄԻՆԱՏ - 10 - ԼԱՄԻՆԱՏԵ ՀԱՏԱԿԻ ՍԴՈՒՆԳ - 50 - ՑԵՄԵՆՏԱՎԱԶԱՅԻՆ ՀԱՐԹԵՑՆՈՂ ՇԵՐՏ - 50 - Ե/Ք ՍԱԼ	10.1
ՄԱՍՆՈԳՐԱՆԻՏ		- ՄԱՍՆՈԳՐԱՆԻՏ - 8 - ՍԱԼԻԿԻ ՍՈՍԻՆԶ - 7 - ՑԵՄԵՆՏԱՎԱԶԱՅԻՆ ՀԱՐԹԵՑՆՈՂ ՇԵՐՏ - 45 - Ե/Ք ՍԱԼ	22.8
ՄԵՏԼԱԽ		- ԽԵՑԵՍԱԼ - 8 - ՍԱԼԻԿԻ ՍՈՍԻՆԶ - 7 - ՑԵՄԵՆՏԱՎԱԶԱՅԻՆ ՀԱՐԹԵՑՆՈՂ ՇԵՐՏ - 45 - Ե/Ք ՍԱԼ	3.1

թերթ	ճշ-16	ալբոմ	մախագծի անվանումը		մախագծի	պատվեր
			40 ԶՄ ՄԱԿԵՐԵՍՈՎ ԲՆԱԿԵԼԻ ՏԱՆ ԿԱՌՈՒՑՄԱՆ ՆԱԽԱԳԻԾ		ՃՇ	
թերթեր		1	օբյեկտի անվանումը		ՄՊԸ տնօրեն	մաս N
			ԲՆԱԿԵԼԻ ՏՈՒՆ		Վ. Սարոյան	
		մասշտաբ	թերթերի անվանումը		Դ. Բաղալյան	
			ՀԱՏԱԿՆԵՐԻ ՄԱՍՆԱԳԻՐ			

ԱՇԽԱՏԱՆՔԱՅԻՆ ՆԱԽԱԳԻԾ

40 ՔՄ ՄԱԿԵՐԵՍՈՎ ԲՆԱԿԵԼԻ ՏԱՆ ԿԱՌՈՒՑՄԱՆ ՆԱԽԱԳԻԾ
օբյեկտի անվանումը

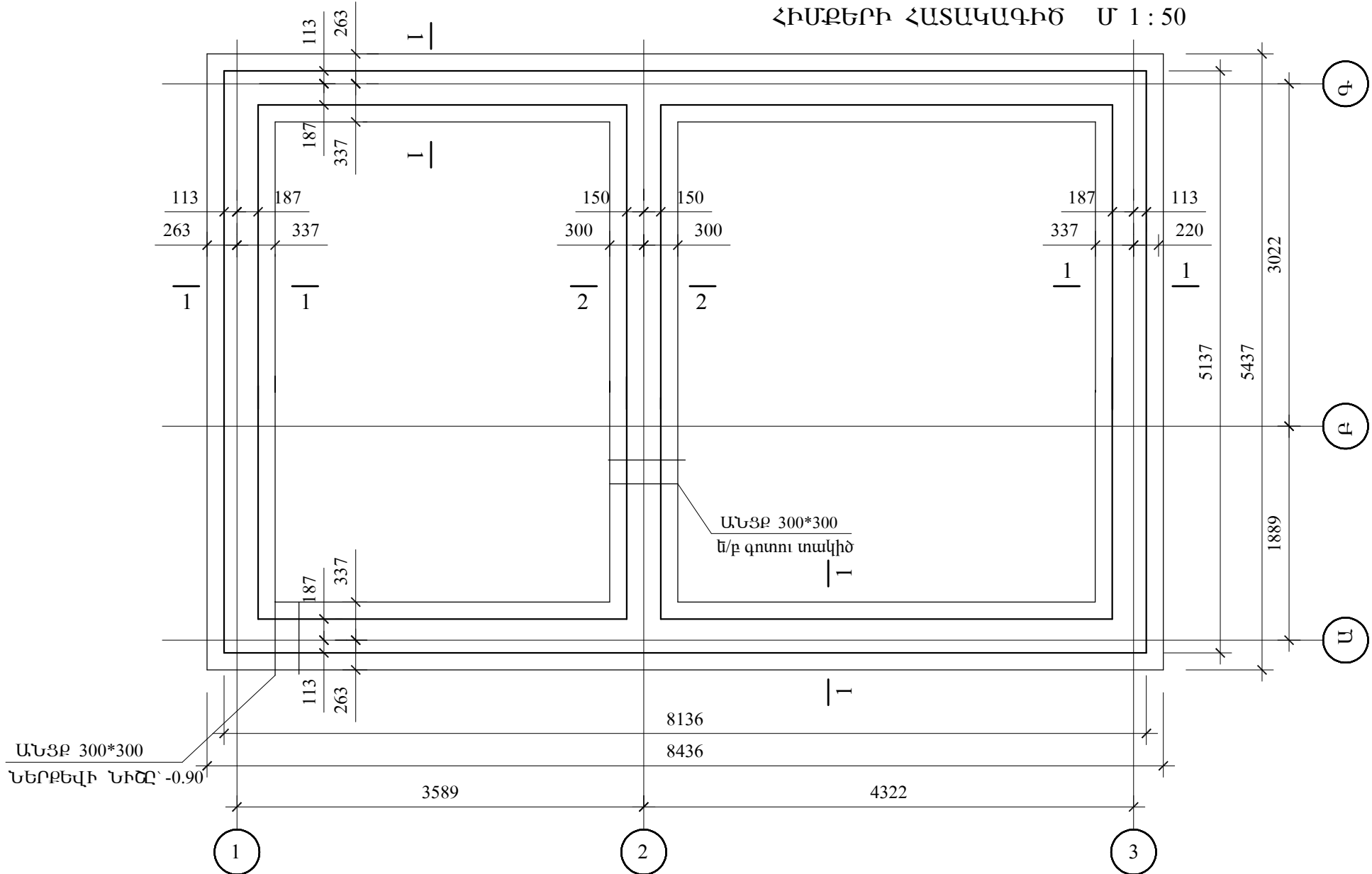
հաստոք

ԿՈՆՍՏՐՈՒԿՏՈՐԱԿԱՆ ՄԱՍ

գիրք

2

ՀԻՄՔԵՐԻ ՀԱՏԱԿԱԳԻԾ Մ 1 : 50



թիվ Ճ2-17	ալբոմ 1	մախագծի անվանումը 40 ԲՄ ՄԱԿԵՐԵՍՈՎ ԲՆԱԿԵԼԻ ՏԱՆ ԿԱՌՈՒՅՄԱՆ ՆԱԽԱԳԻԾ	մախագծի ՃՇ	պատվեր մաս N
թերթեր		օբյեկտի անվանումը ԲՆԱԿԵԼԻ ՏՈՒՆ	ՄՊԸ տնօրեն Մ. Սարոյան	
մասշտաբ		թերթերի անվանումը ՀԻՄՔԵՐԻ ՀԱՏԱԿԱԳԻԾ	ճարտարագետ Դ. Բաղդյան	
		 VILLASHIN WE BUILD IT FASTER & BETTER		

ԲԱՅԱՏՐԱԳԻՐ

Նախագծի կոնստրուկտիվ մասը մշակված է ճարտարապետական մասի, ճարտարապետահատակագծային առաջադրանքի ՀՀՇՆ 20.04-2020 Երկրաշարժադիմացկուն շինարարության նախագծման և ՀՀԿՀ 53-101-2022 "Մառնաճկած պողպատե բարակապատ տրամատների կիրառմամբ շենքերի ու շինությունների նախագծման կանոնների հավաքածու" նորմերին համապատասխան:

Հիմքերի համար հիմնատակ են ծառայում կավավազային լցանյութով ճալաքարակոպճային գրունտները՝ $R = 1.6$ կգ/սմ²:

Որպես 0.00 պայմանական նիշ ընդունված է I հարկի հատակը:

Տնդանքի սնյամայնությունը համաձայն ՀՀՇՆ 20.04-2020՝ I գոտի:

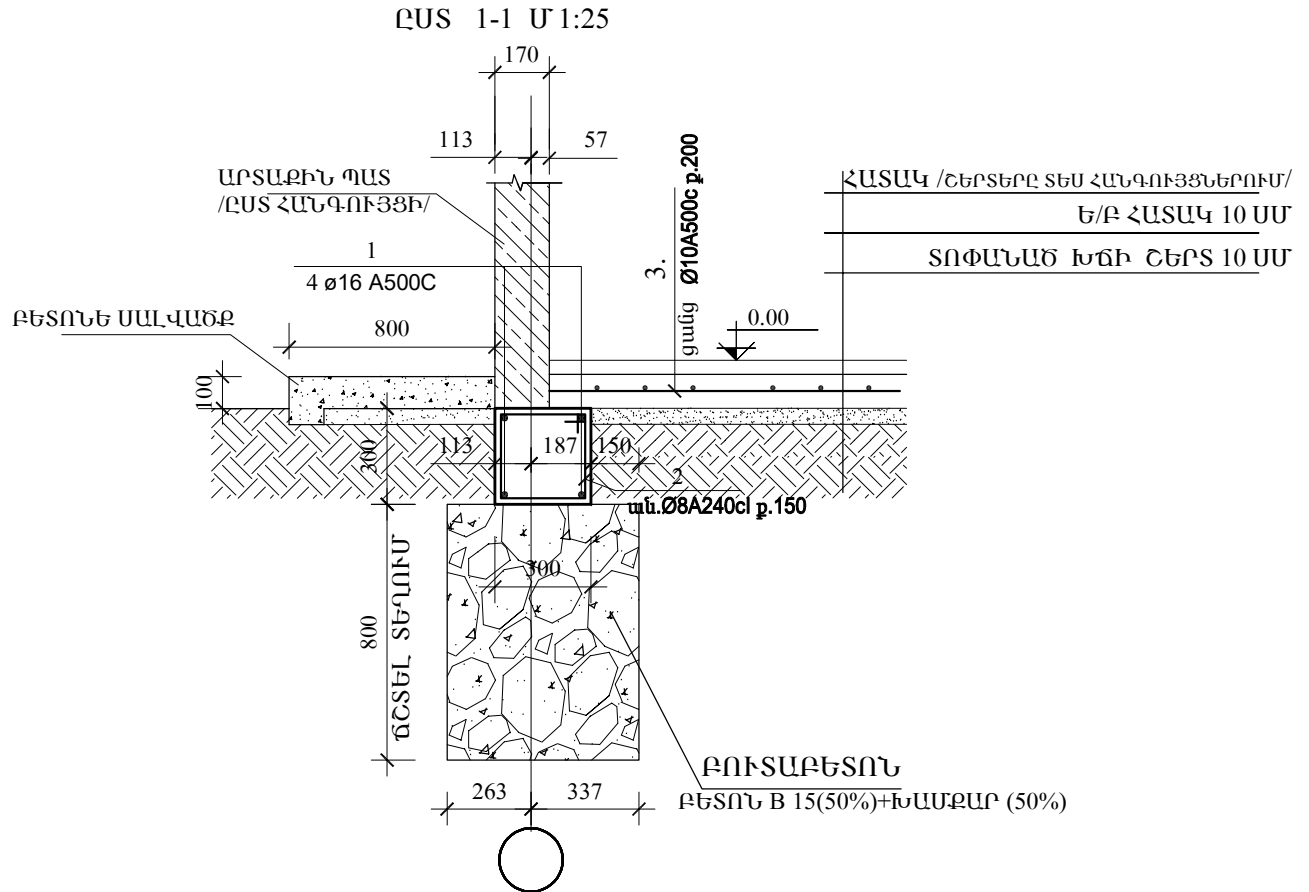
Նորմատիվ ձյան բեռնվածքը 70 կգ/մ² II գոտի:

Նորմատիվ քամու բեռնվածքը 45 կգ/մ² III գոտի:

Ե/Բ տարրերը իրականացնել B 25 դասի ծանր բետոնից:

Ժապավենային հիմքերը՝ B 15 դասի բետոնից 50%-ի չափով՝ 50%-ի չափով:

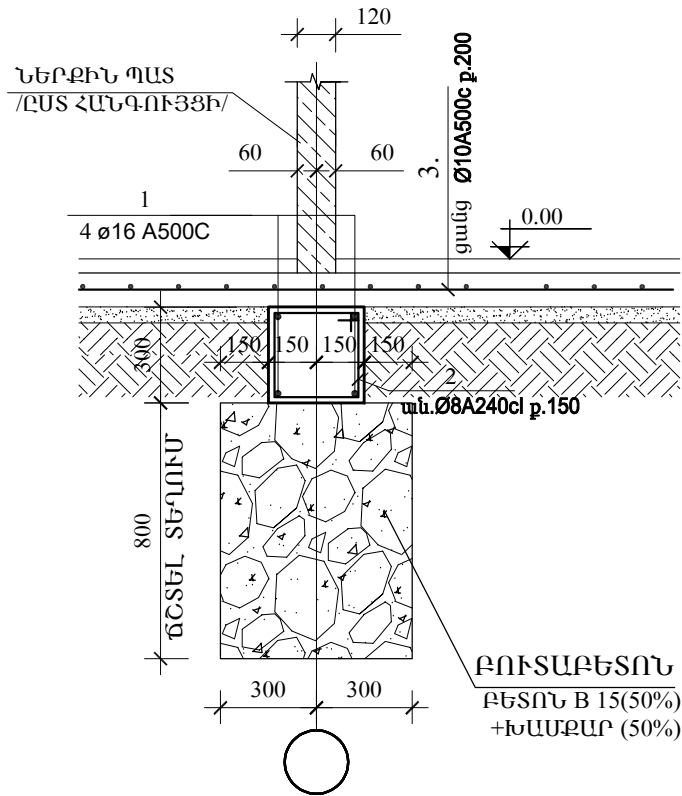
Շինության կմախքը կառուցվում է սառնաճկված պողպատե բարակապատ տրամատներից / ՍՃՊԲՏ/ պատրաստված կարկասից:



թերթ	ալբոմ	նախագծի անվանումը	նախագծի	պատվեր
ճշ-18	1	40 ԲՄ ՍԱԿԵՐԵՍՈՎ ԲՆԱԿԵԼԻ ՏԱՆ ԿԱՌՈՒՅՄԱՆ ՆԱԽԱԳԻԾ	ՃՇ	մաս N
թերթեր		օբյեկտի անվանումը ԲՆԱԿԵԼԻ ՏՈՒՆ	ՍՊԸ տնօրեն Ճարտարագետ	Ա. Սարոյան Դ. Բաղդյան
	մասշտաբ	թերթերի անվանումը ՀԻՄՔԵՐԻ ՀՎՆԳՈՒՅՅԵՐ		

ԸՍՏ 2-2 Մ 1:25

ԲԵՏՈՆԻ ԵՎ ԱՄՐԱՆԻ ՄԱՍՆԱԳԻՐ



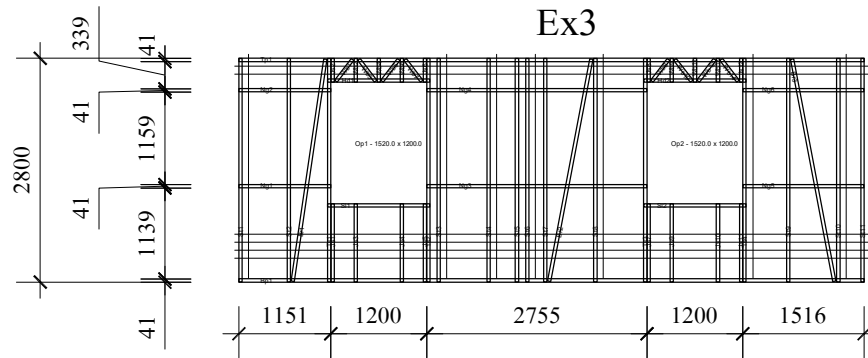
ՏԱՐՐ	ՆՇԱՆԱԿՈՒՄԸ	ՔԱՆԱԿԸ	ԾԱՆՈԹ
1	ø 16 A500C $\Sigma L=31.8$	4	203.5 կգ
2	ø 8 A240c $L=1.2$	212	101.8 կգ
3	ø 10 A500C $\Sigma L=400$	1	246.8 կգ
	ԲԵՏՈՆ B 15 ՀԻՄՔԵՐԻ ՀԱՄԱՐ		7.6 մ ³
	ԲՈՒՏԱՔԱՐ		7.6 մ ³
	ԲԵՏՈՆ B 20		2.8 մ ³
	ԽԻՃ		4.0 մ ³
	ԲԵՏՈՆ B 20 Ե/Բ ՀԱՏԱԿԻ ՀԱՄԱՐ		6.24 մ ³

ԷԼԵՄԵՆՏՆԵՐԻ ՄԱՍՆԱԳԻՐ

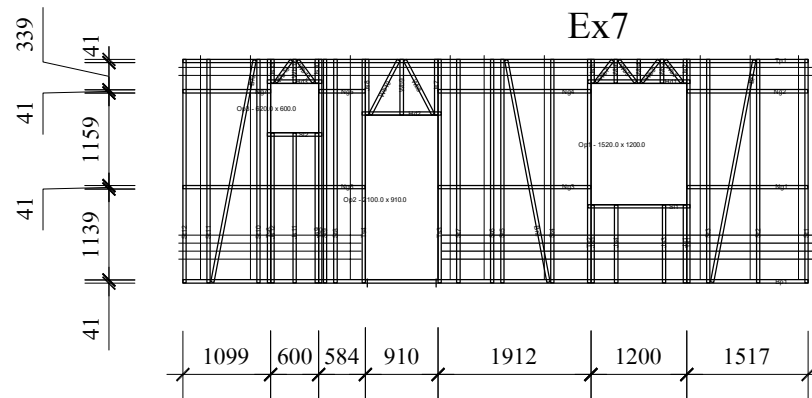
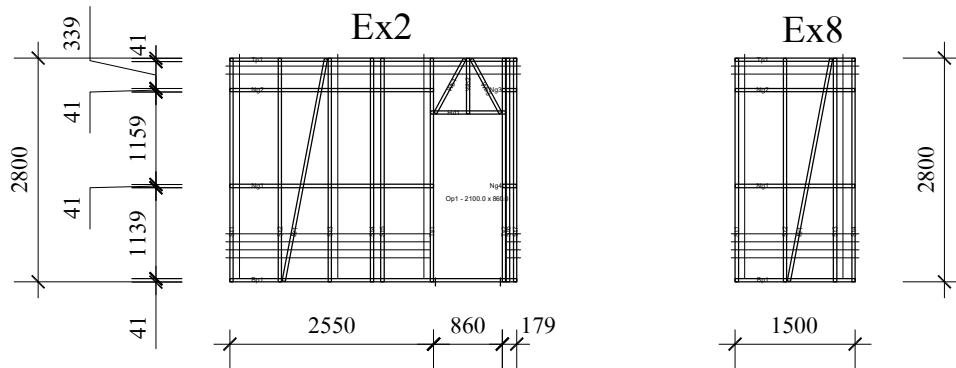
ՏԱՐՐ	ԷՍՔԻԶ	ԵՐԿԱՐՈՒԹ
2		1200

թերթ ճշ-19	ալբոմ 1	մախազժի անվանումը 40 ԲՄ ՄԱԿԵՐԵՍՈՎ ԲՆԱԿԵԼԻ ՏԱՆ ԿԱՌՈՒՑՄԱՆ ՆԱԽԱԳԻԾ		մախազժի ՃՇ	պատվեր մաս N
		թերթեր	օբյեկտի անվանումը ԲՆԱԿԵԼԻ ՏՈՒՆ		ՍՊԸ տնօրեն Մ. Սարոյան
	մասշտաբ	թերթերի անվանումը ՀԻՄՔԵՐԻ ՀԱՆԳՈՒՅՑՆԵՐ	ճարտարագետ Դ. Բաղդյան		

ԵՐԿԱՅՆԱԿԱՆ ՊԱՏԵՐԻ ՀԱՎԱՔՈՎԻ ՊԱՆԵԼՆԵՐ Մ 1:100



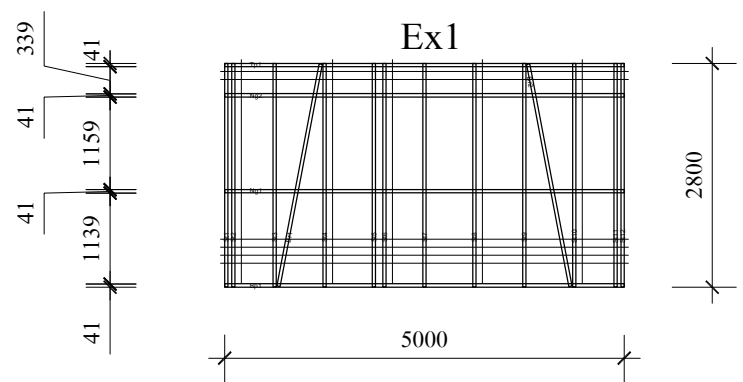
ԿՈՍՏՐՈՒԿԱՅԻՆ ԳՃԵՐԻ
ԱՆՅԿԱՅՄԱՆ ՀՆԱՐԱՎՈՐ
ՏԵՂԱՄԱՍԵՐԸ



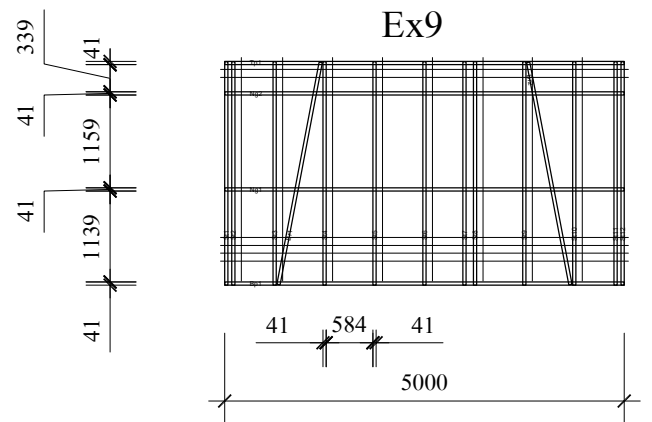
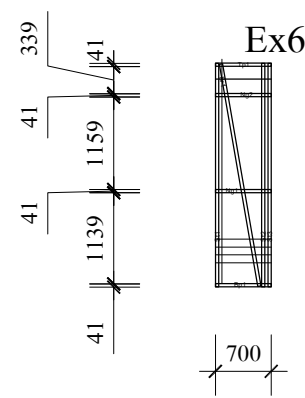
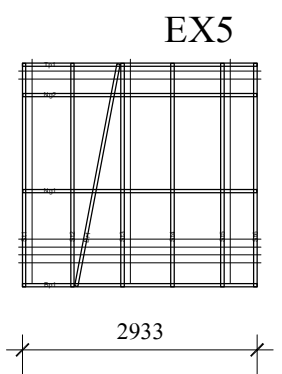
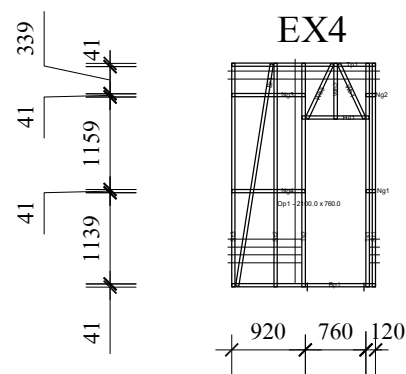
թիվ	ալբոմ	մախազի անվանումը	մախազի	պատվեր
Ճ2-22	1	40 ԲՄ ՄԱԿԵՐԵՍՈՎ ԲՆԱԿԵԼԻ ՏԱՆ ԿԱՌՈՒՅՄԱՆ ՆԱԽԱԳԻԾ	ՃՇ	մաս N
թիվեր		օբյեկտի անվանումը ԲՆԱԿԵԼԻ ՏՈՒՆ	ՍՊԸ տնօրեն Մ. Սարոյան	
մասշտաբ		թիվերի անվանումը ԵՐԿԱՅՆԱԿԱՆ ՊԱՏԵՐԻ ՓՈՎԱԾՔՆԵՐ	ճարտարագետ Դ. Բաղդյան	



ԼԱՅՆԱԿԱՆ ՊԼԱՆԵՐԻ ՀԱԿԱՔՈՎԻ ՊԼԱՆԵԼՆԵՐ Մ 1;100

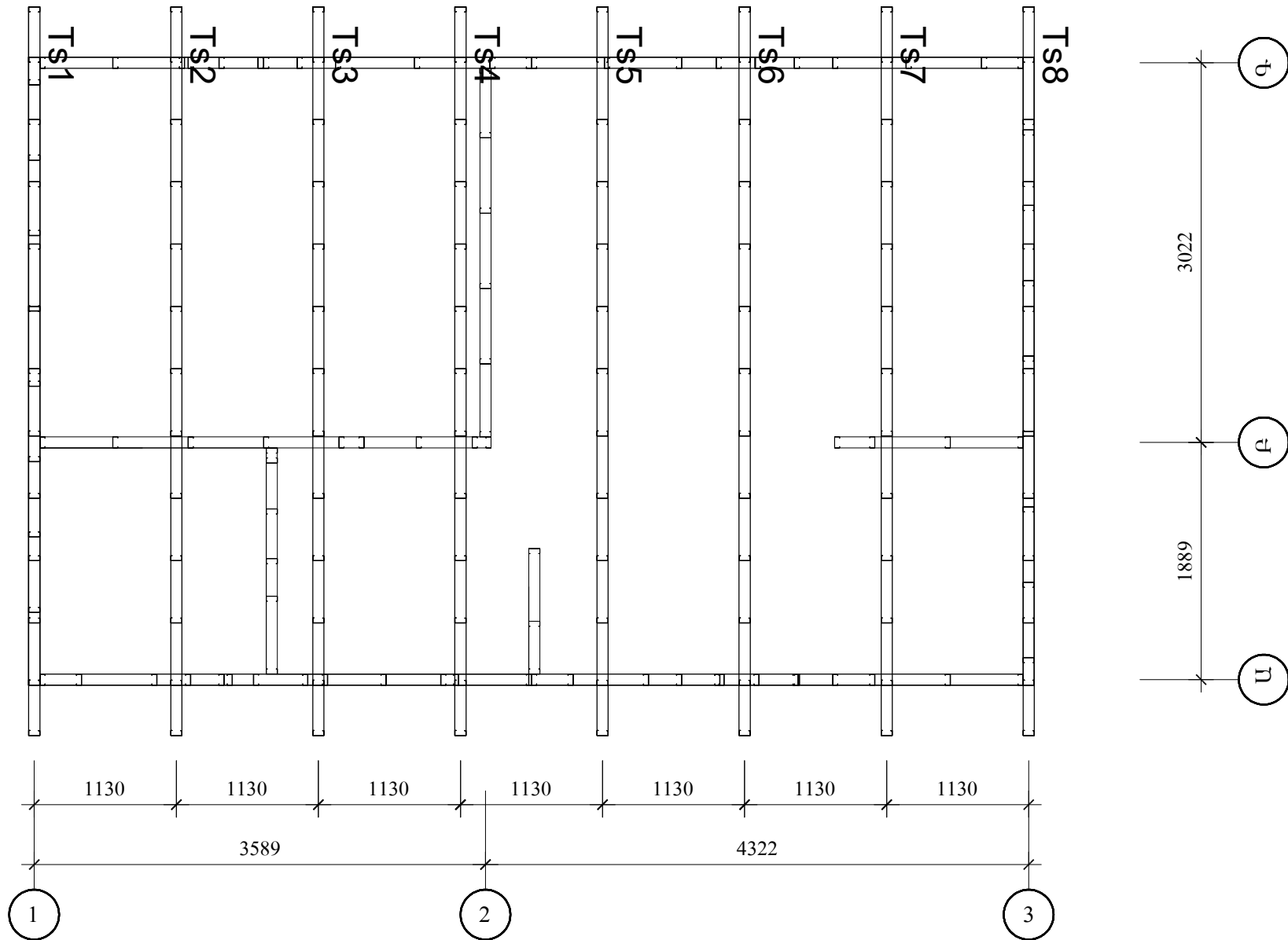


ԿՈՍՄՈՆԻԿԱՑԻՈՆ ԳԾԵՐԻ ԱՆՑԿԱՑՄԱՆ ՀՆԱՐԱՎՈՐ ՏԵՂԱՍԱՍԵՐԸ



թիվ ՃՂ-23	ալբոմ 1	մախագծի անվանումը 40 ԲՄ ՍԱԿԵՐԵՍՈՎ ԲՆԱԿԵԼԻ ՏԱՆ ԿԱՌՈՒՑՄԱՆ ՆԱԽԱԳԻԾ		մախագծի ՃՇ	պատվեր մաս N
		թերթեր	օբյեկտի անվանումը ԲՆԱԿԵԼԻ ՏՈՒՆ		ՍՊԸ տնօրեն Մ. Սարոյան
մասշտաբ	թերթերի անվանումը ԼԱՅՆԱԿԱՆ ՊԼԱՆԵՐԻ ՓՈՎԱԾՔՆԵՐ	ճարտարագետ Դ. Բաղդյան			

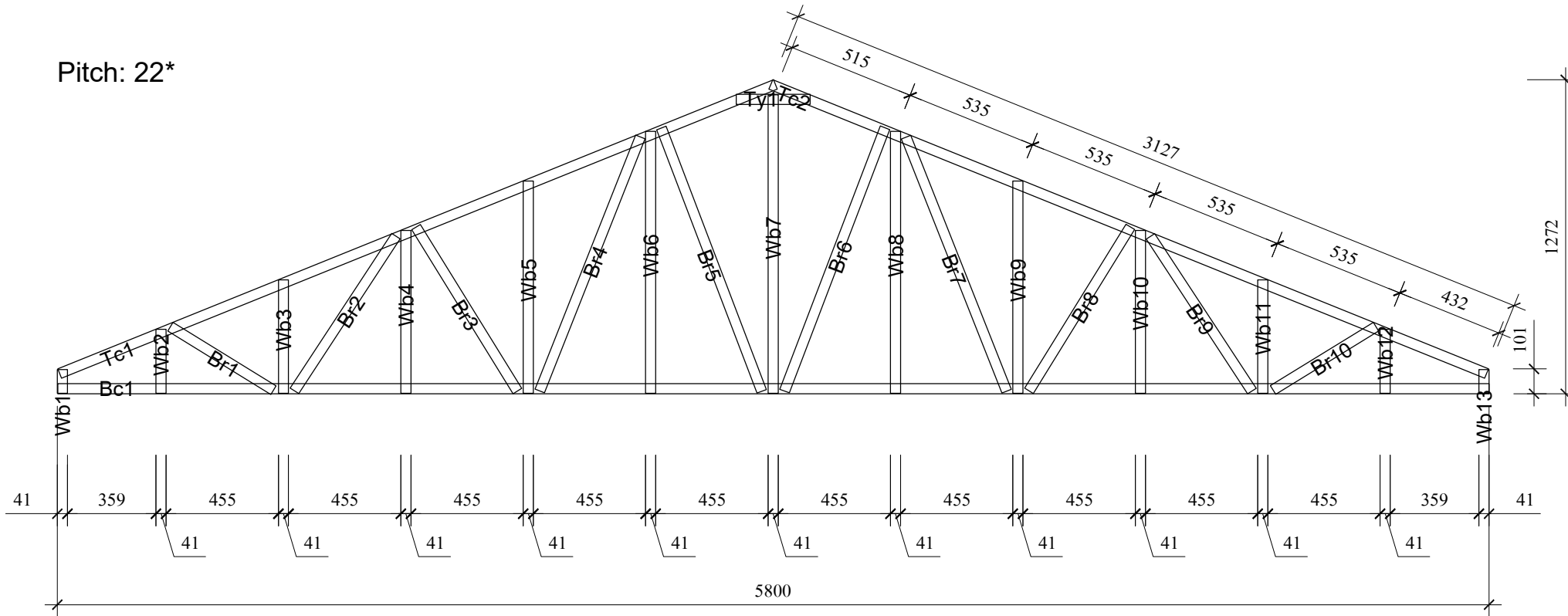
ՏԱՆԻՔԻ ԷԼԵՄԵՆՏՆԵՐԻ ՍԱԿՆՇՄԱՆ ՍԽԵՄԱ



թերթ ճշ-24	ալբոմ 1	մախազծի անվանումը 40 ԲՄ ՍԱԿԵՐԵՍՈՎ ԲՆԱԿԵԼԻ ՏԱՆ ԿԱՌՈՒՑՄԱՆ ՆԱԽԱԳԻԾ	մախազծի ճՇ	պատվեր մաս N
թերթեր		օբյեկտի անվանումը ԲՆԱԿԵԼԻ ՏՈՒՆ	ՍԳԸ տնօրեն Մ. Սարոյան	 
մասշտաբ		թերթերի անվանումը ՃԱՃԿԻ ՖԵՐՄԱՆԵՐԻ ՍԱԿՆԻՇՎՈՐՄԱՆ ՍԽԵՄԱ	ճարտարագետ Դ. Բադալյան	
				

ՏԱՆԻՔԻ ՀԱՎԱՔՈՎԻ ՖԵՐՄԱՆԵՐ Ts 1 -- Ts8

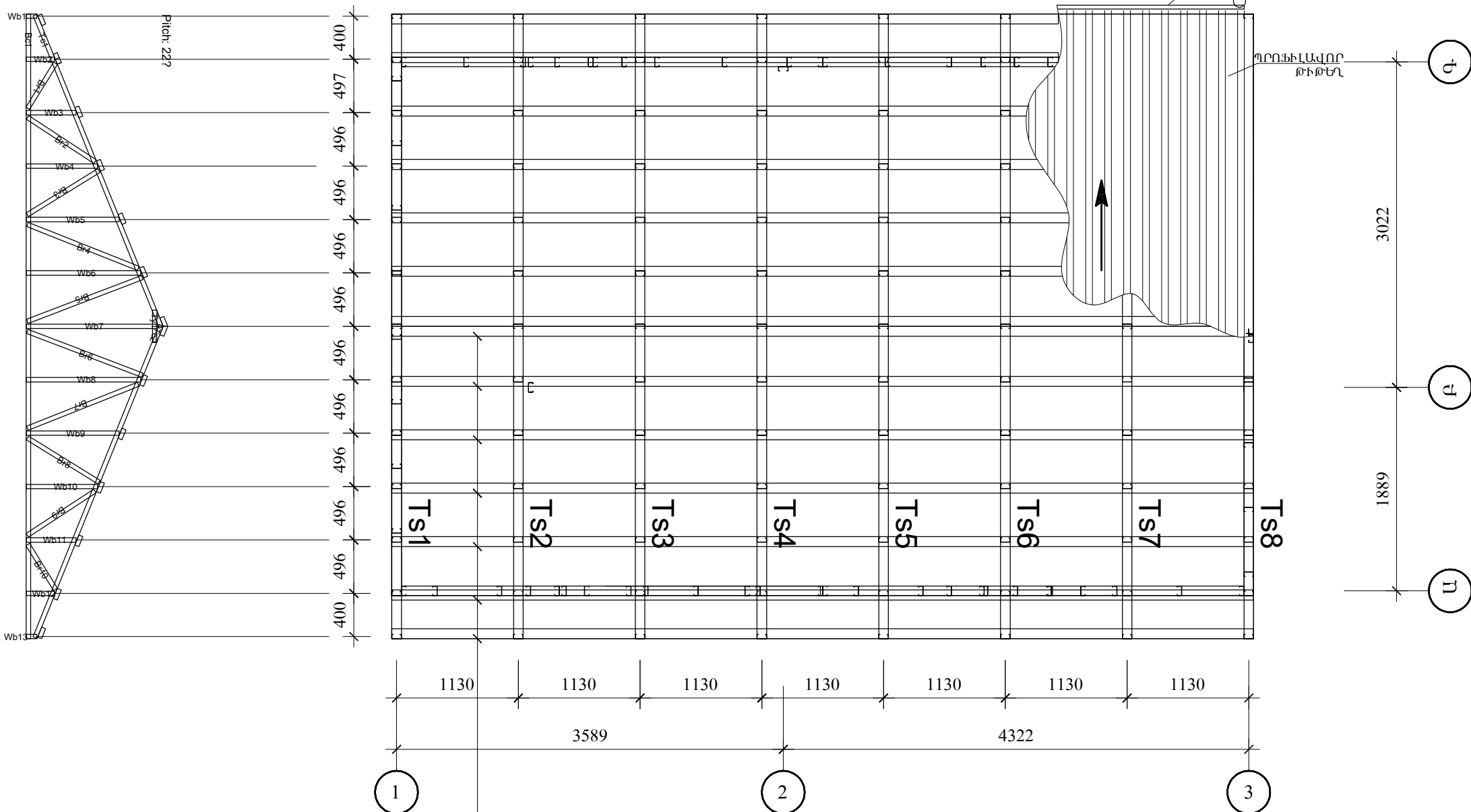
Pitch: 22*



թերթ ճշ-25	ալբոմ 1	նախագծի անվանումը 40 ԲՄ ՄԱԿԵՐԵՍՈՎ ԲՆԱԿԵԼԻ ՏԱՆ ԿԱՌՈՒՅՄԱՆ ՆԱԽԱԳԻԾ	նախագծի ՃՇ	պատվեր մաս N
թերթեր		օբյեկտի անվանումը ԲՆԱԿԵԼԻ ՏՈՒՆ	ՍՊԸ տնօրեն Մ. Սարոյան	
մասշտաբ		թերթերի անվանումը ՃԱԾԿԻ ՖԵՐՄԱՆԵՐ	ճարտարագետ Դ. Բաղդյան	
		 WE BUILD IT FASTER & BETTER		

ԿԱՎԱՐԱՄԱԾԻ ՀԱՏԱԿԱԳԻԾ Մ 1 : 50

ՋՐԿԱՐԴԱՆ



ՓԱՅՏԵ ՉՈՐՍՈՒՆԵՐ

- 40x100
- բ=496

թիվ	ալբոմ	նախագծի անվանումը	նախագծի	պատվեր
ճշ-26	1	40 ԹՄ ՍԱԿԵՐԵՍՈՎ ԲՆԱԿԵԼԻ ՏԱՆ ԿԱՌՈՒՅՄԱՆ ՆԱԽԱԳԻԾ	ճՇ	մաս N
թերթեր		օբյեկտի անվանումը ԲՆԱԿԵԼԻ ՏՈՒՆ	ՍՊԸ տնօրեն Ճարտարագետ	Ա. Սարոյան Դ. Բաղդյան
մասշտաբ		թերթերի անվանումը ԿԱՎԱՐԱՄԱԾԻ ՀԱՏԱԿԱԳԻԾ	VILLASHIN WE BUILD IT FASTER & BETTER	

ԱՇԽԱՏԱՆՔԱՅԻՆ ՆԱԽԱԳԻԾ

40 ՔՄ ՄԱԿԵՐԵՍՈՎ ԲՆԱԿԵԼԻ ՏԱՆ ԿԱՌՈՒՑՄԱՆ ՆԱԽԱԳԻԾ
օբյեկտի անվանումը

հաստոք

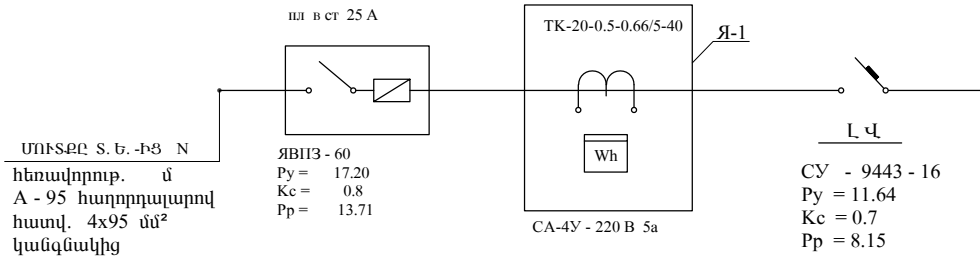
ԻՆՋԵՆԵՐԱԿԱՆ ՄԱՍ

գիրք

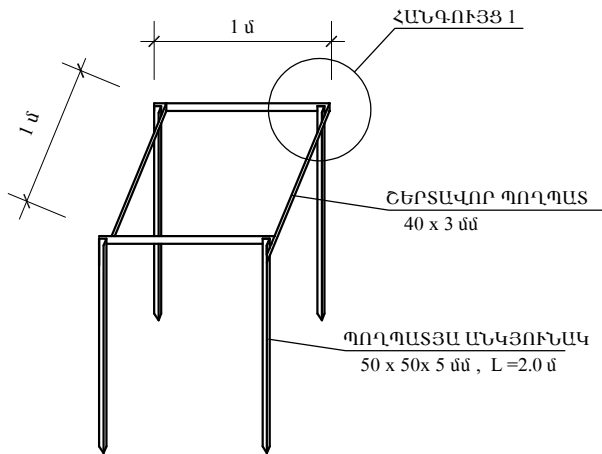
3

ՊԱՅՄԱՆԱԿԱՆ ՆՇԱՆՆԵՐ

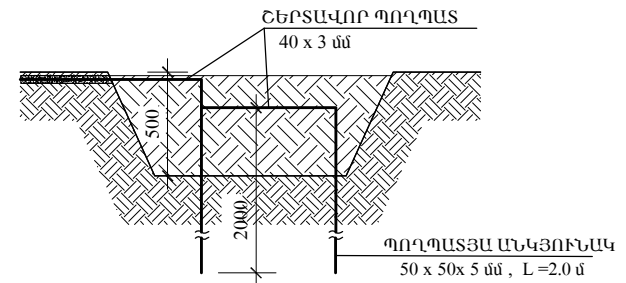
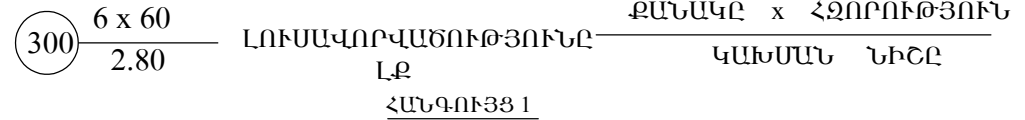
ՄՈՒՏՔԻ ՍԱՐՔԱՎՈՐՈՒՄՆԵՐ



ՀՈՂԱՆՑՄԱՆ ՄԻՆԵՄԱ

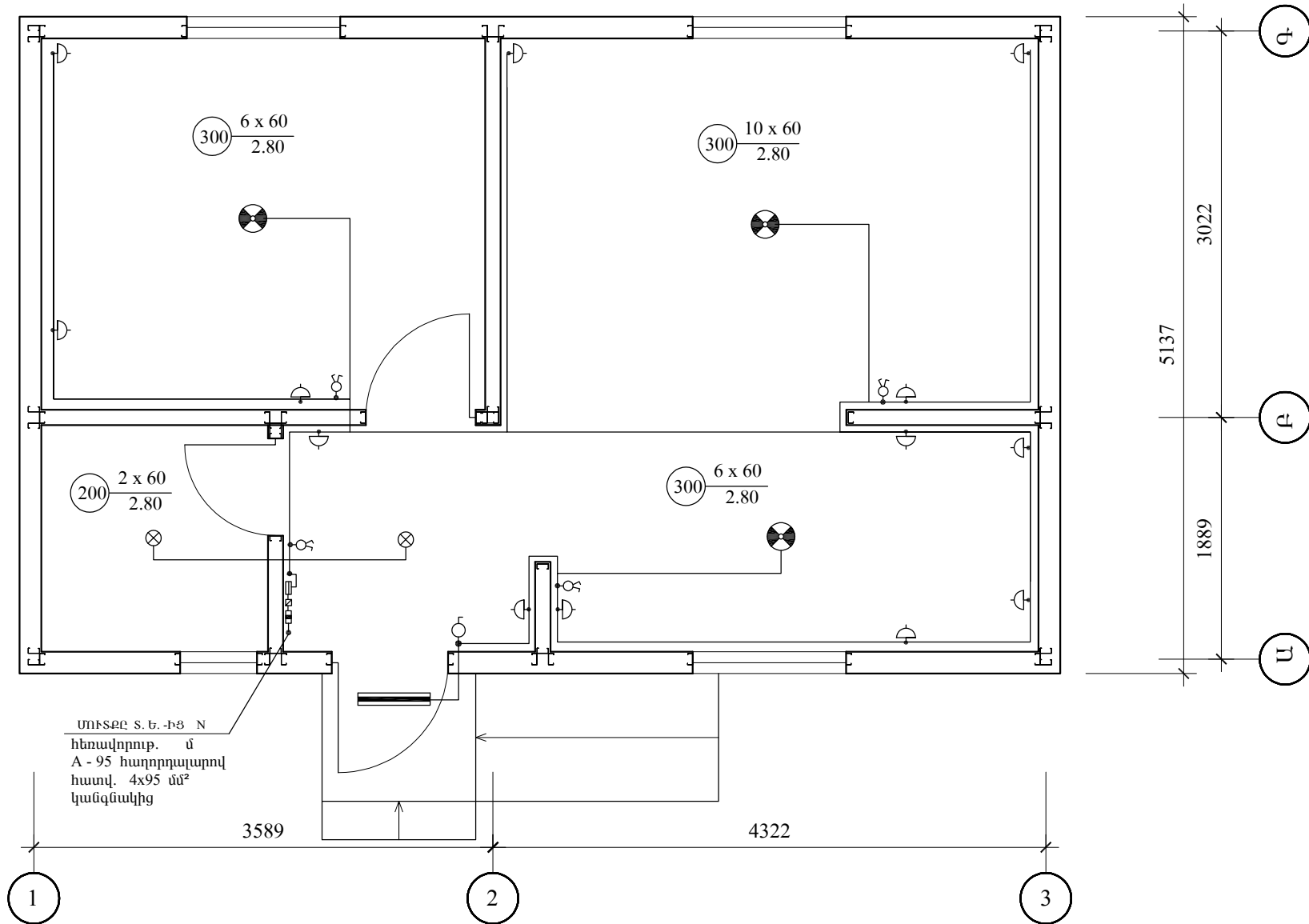


ԲՈՒՈՐ ՄԻՆՑՈՒՄՆԵՐԸ ԿԱՏԱՐԵԼ ԵՌԱԿՑՄԱՄԲ



թերթ	ալբոմ	մախագծի անվանումը	մախագծի	պատվեր
ճշ-27	1	40-ՔՄ ՍԱԿԵՐԵՍՈՎ ԲՆԱԿԵԼԻ ՏԱՆ ԿԱՌՈՒՑՄԱՆ ՆԱԽԱԳԻԾ	ճՇ	մաս N
թերթեր		օբյեկտի անվանումը ԲՆԱԿԵԼԻ ՏՈՒՆ	ՄՊԸ տնօրեն Մ. Սարոյան	
մասշտաբ	թերթերի անվանումը ԷԼԵԿՏՐԱՄԱՏԱԿԱՐԱՐՈՒՄ ԸՆԴՀԱՆՈՒՐ ՏՎՅԱԼՆԵՐ		ճարտարագետ Դ. Բաղդյան	

ԷԼԵԿՏՐԱԼՈՒԻՍՎՈՐԱՄԱՆ ՀԱՏԱԿԱԳԻԾ Մ 1:100



թիվ Ճ2-28	ալբոմ 1	նախագծի անվանումը 40 ԹՄ ՄԱԿԵՐԵՍՈՎ ԲՆԱԿԵԼԻ ՏԱՆ ԿԱՌՈՒՑՄԱՆ ՆԱԽԱԳԻԾ	նախագծի ՃՇ	պատվեր մաս N
թերթեր		օբյեկտի անվանումը ԲՆԱԿԵԼԻ ՏՈՒՆ	ՄՊԸ տնօրեն Մ. Սարոյան	
մասշտաբ	թերթերի անվանումը ԷԼԵԿՏՐԱՍԱՏԱԿԱՐԱՐՄԱՆ ՀԱՏԱԿԱԳԻԾ		ճարտարագետ Գ. Բադալյան	
				
		WE BUILD IT FASTER & BETTER		

ՋՐԱՄԱՏԱԿԱՐԱՐՄԱՆ ԵՎ ԿՈՅՈՒՂՈՒ ԶԱՆՅԵՐԻ ԲԱՅԱՏՐԱԳԻՐ

ՋՐԱՄԱՏԱԿԱՐԱՐՄԱՆ ԵՎ ԿՈՅՈՒՂՈՒ ԶԱՆՅԵՐԻ ՆԱԽԱԳԻԾԸ ՄՇԱԿՎԱԾ Է ԸՍՏ ՃԱՐՏԱՐԱՊԵՏԱԿԱՆ ԳԾԱԳՐԵՐԻ ԵՎ ՊԱՏՎԻՐԱՏՈՒԻ ԱՌԱՋԱԳՐԱՆՔԻ:

ՇԵՆՔԻ ՀԱՐԿԱՅՆՈՒԹՅՈՒՆԸ՝ 1 ՀԱՐԿ ՇԵՆՔՈՒՄ ՆԱԽԱԳԾՎԵԼ Է ՍԱՌԸ ՋՐԱՄԱՏԱԿԱՐԱՐՄԱՆ ԵՎ ԿՈՅՈՒՂՈՒ ԶԱՆՅԵՐ: ՆԱԽԱԳԻԾԸ ԿԱՏԱՐՎԵԼ Է ՀԱՄԱՁԱՅՆ ԳՈՐԾՈՂ ՇՆ. ԵՎ Կ. 2.04.-01.85.-Ի ՆՈՐՄԵՐԻ:

ՀԱՇՎԱՐԿԱՅԻՆ ՏՎՅԱԼՆԵՐ

ՑԱՆՅԻ ԱՆՎԱՆՈՒՄԸ	ՊԱՀԱՆՁՎՈՂ ԾՆՇՈՒՄԸ	ՀԱՇՎԱՐԿԱՅԻՆ ԵԼՔԵՐ	
		Մ ³ /ԺԱՄ	Լ /ԿՐԿ
ՍԱՌԸ ՋՈՒՐ	10 մ	1.8	0.5
ԿՈՅՈՒՂԻ		1.8	2.1

ՊԱՅՄԱՆԱԿԱՆ ՆՇԱՆՆԵՐ

1. — Զ — ՋՐԱԳԻԾ
2. — Կ — ԿՈՅՈՒՂԻ
3. ԼՎ-1 ԼՎԱՅԱՐԱՆ N 1
4. ՋԿ-1 ՋՈՒԳԱՐԱՆԱԿՈՆՔ N 1
5. Յ-1 ՅՆՅՈՒՂ N 1
6. ԿՀ-1 ԿՈՅՈՒՂՈՒ ԳԻՏԱՀՈՐ N 1
7. Հ-1 ՀՈՍԱԿ N 1
8. — Ի — ԾՈՐԱԿ
9. ⊠ ՓԱԿԱՆ
10. ■ ՋՐԱՉԱՓ
11. ⌚ ՀԻԳՐԱՎԼԻԿԱԿԱՆ ՓԱԿԱՆ
12. — Ը — ՀԱԿԱՀՐԳԵՀԱՅԻՆ ՓԱԿԱՆ

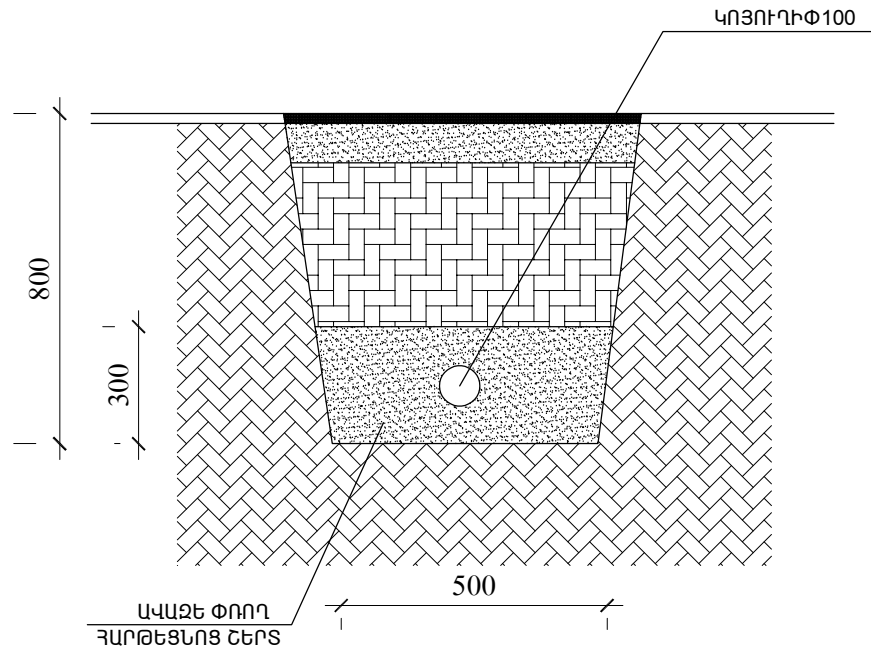
Նախագծի ինժեներական մասը մշակված է ճարտարապետաշինարարական մասի, ՀՀ տարածքում գործող շին. նորմերին և կանոններին համապատասխան:

Շինության ջրամատակարարումը իրականացվում է համաձայն «Վեդիա ջուր» ՓԲԸ -ի կողմից տրված տեխնիկական պայմանների համաձայն՝ փողոցի կողմից φ20 տրամագծի խողովակով:
Ջրմուղի ներքին ցանցը մոնտաժվում է մետաղապլաստիկ խողովակներից և ջերմամեկուսացվում ռետինե ջերմամեկուսիչով

Շինությունից կենցաղային կեղտաջրերը ինքնահոս հեռանում են արտաքին ցանցով դեպի դրսի դիտահոր:
Կոյուղու ներքին ցանցը նախատեսվում է թուջե կոյուղու խողովակներից ռետինե սեղմիչ օղակներով:

Արտաքին ջրագիծը նախատեսվում է պողպատե էլեկտրաեռացվող խողովակներից հակակոռոզիոն մեկուսացումով: Արտաքին հրդեհամարումը իրականացվում է ջրմուղի ուղղանկյուն ե/թ հորում նախատեսված հրշեջ հիդրանտով:
Կոյուղու բակային ցանցը պոլիէթիլենային PVC տիպի խողովակներից է, որոնց միացումը կատարվում է ռետինե կլոր սեղմիչ օղակներով:

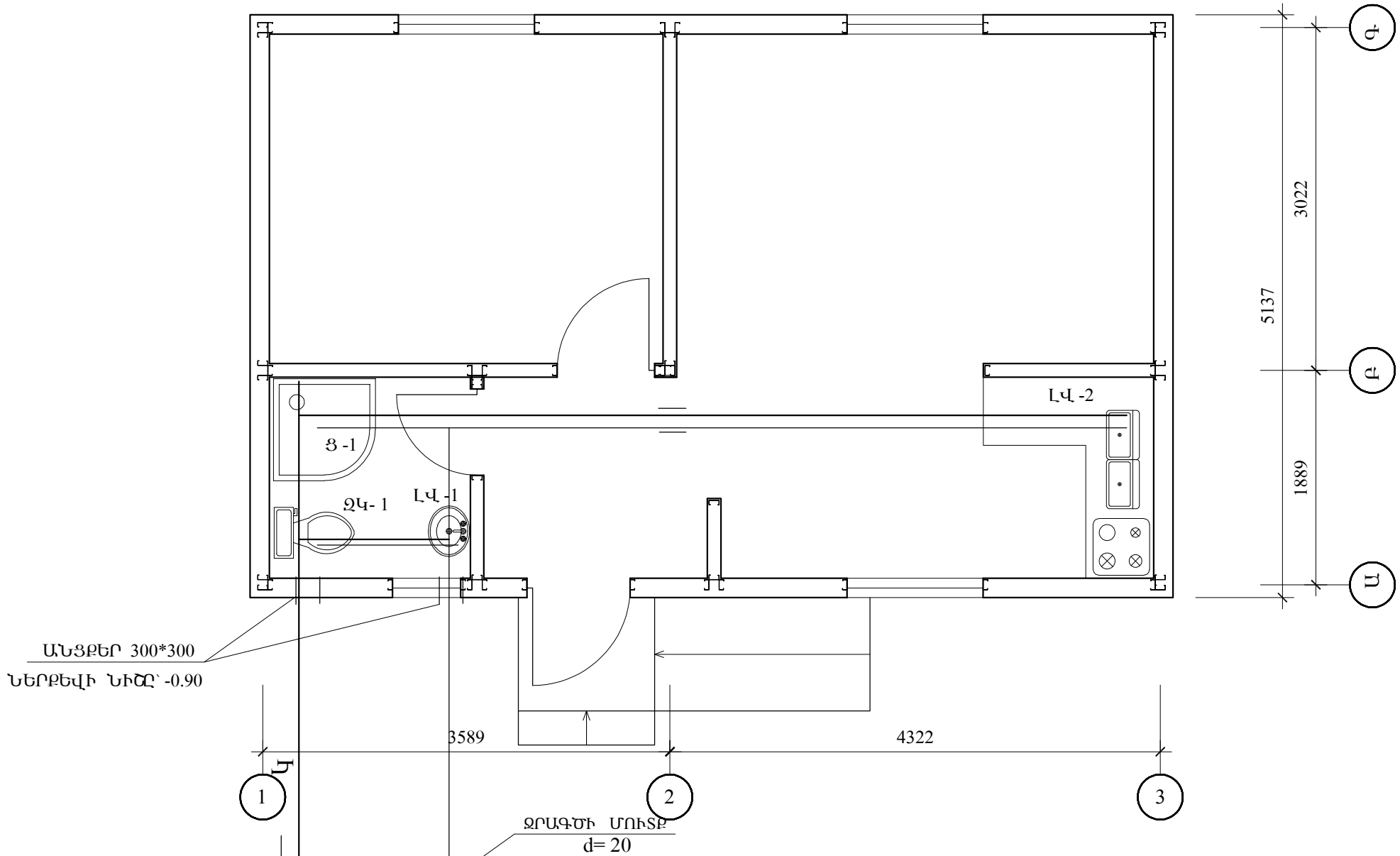
ՍՏՈՐԳԵՏՆՅԱ ԿՈՅՈՒՂՈՒ ԿՏՐՎԱԾՔ



թերթ	ալբոմ	նախագծի անվանումը	նախագծի	պատվեր
ճ2-29	1	40 ՔՄ ՄԱԿԵՐԵՍՈՎ ԲՆԱԿԵԼԻ ՏԱՆ ԿԱՌՈՒՅՄԱՆ ՆԱԽԱԳԻԾ	ՃՇ	մաս N
թերթեր		օբյեկտի անվանումը	ՄՊԸ տնօրեն	Ա. Սարգսյան
		ԲՆԱԿԵԼԻ ՏՈՒՆ	ճարտարագետ	Դ. Բաղալյան
մասշտաբ	թերթերի անվանումը	ՋՐԱՄԱՏԱԿԱՐԱՐՈՒՄ, ՋՐԱՀԵՈՒՅՈՒՄ ԸՆԴՀԱՆՈՒՐ ՏՎՅԱԼՆԵՐ		



ՋՐԱՄԱՏԱԿԱՐԱՐՄԱՆ, ՋՐԱՀԵՌԱՅՄԱՆ ՀԱՏԱԿԱԳԻԾ Մ 1:100



ԱՆՅՔԵՐ 300*300
ՆԵՐՔԵՎԻ ՆԻՇՆ՝ -0.90

ՋՐԱԳԾԻ ՄՈՒՏՔ
d= 20

ԿԶ - 1

թիվ	ալբոմ	մախագծի անվանումը	մախագծի	պատվեր
ճշ-30	1	40 ԺՄ ՄԱԿԵՐԵՍՈՎ ԲՆԱԿԵԼԻ ՏԱՆ ԿԱՌՈՒՅՄԱՆ ՆԱԽԱԳԻԾ	ճՇ	մաս N
թերթեր		օբյեկտի անվանումը ԲՆԱԿԵԼԻ ՏՈՒՆ	ՄՊԸ տնօրեն Մ. Սարոյան	 Գ. Բադալյան
մասշտաբ		թերթերի անվանումը ՋՐԱՄԱՏԱԿԱՐԱՐՄԱՆ, ՋՐԱՀԵՌԱՅՄԱՆ ՀԱՏԱԿԱԳԻԾ	ճարտարագետ Գ. Բադալյան	
		 VILLA SHIN WE BUILD IT FASTER & BETTER		

Նախահաշիվ

Համաշինարարական աշխատանքներ

ԼՂ-ից բռնի տեղահանված ընտանիքների բնակապահովման ծրագրի

40 ՔՄ ՍԱԿԵՐԵՍՈՎ ԲՆԱԿԵԼԻ ՏՈՒՆ

N	Աշխատանքների եւ ծախսերի անվանումները	Չ.մ.	Աշխատանքային ծախսումների հաշվարկ			Նյութական ծախսումներ				
			Ծավալ	միավորի արժեք հազար դրամ	ընդհանուր արժեք հազար դրամ	Նյութացանկ		արժեքը /հազար դրամ/		
				հիմն աշխ	հիմն աշխ	անվանում	չ.մ	ընդհան	միավոր	ընդհան
1	2	3	4	5	6	7	8	9	10	11
1	Մետաղական կարկասի արտադրություն և հավաքում շին. հրապարակում	մ2	133.0	0.500	66.50	Պրոֆիլ մետաղական ցինկապատ	զծ/մ	700	1.000	700.0
						Պտուտակ 4.8x19	հատ	2000	0.010	20.00
						Սկոճ թափանցիկ 150յարդ	հատ	6	0.720	4.320
2	Պատերի կարկասների տեղադրում հիմնային սալի վրա	մ2	101.2	1.200	121.4	Մետաղական անկեր 12x10x110	հատ	40	0.220	8.800
						Պտուտակ 4.8x19	հատ	500	0.010	5.000
						Մետաղական տափողակ 10x50	հատ	40	0.120	4.800
3	Տանիքի ֆերմաների տեղադրում պատերի վրա	մ2	31.8	1.400	44.52	Պտուտակ 4.8x19	հատ	500	0.010	5.000
4	Պատերի և սոֆիտների երեսպատում OUP սալերով և գոլորշամեկուսիչ թաղանթով	մ2	90	1.000	90.00	OSB պանել 9մմ	հատ	33	3.600	118.8
						Գոլորշամեկուսիչ թացանթ 70մ2	փաթ.	2	10.00	20.00
						Պտուտակ 3.9x25	հատ	3000	0.006	18.00
5	Պատերի ջրամեկուսացում իզոգամով * հիմքի մասով	մ2	26	0.800	20.80	БИКРОСТ ХПП -3մմ, թաղանթ-15մ2	փաթ.	2	10.00	20.00
6	Փայտե չորսուների պատրաստում և մշակում հրապաշտպան հյուսիսով	զծ/մ	192	0.200	38.40	Տախտակ 40x100x6000մմ	մ3	0.552	110.0	60.72
						Տախտակ 30x100x6000մմ	մ3	0.18	110.0	19.80
						Սեպրիկ հակահրդեհային 20լ	հատ	1	19.00	19.00
7	Տանիքի ֆերմաների վրա փայտե տախտակամածի և գոլորշամեկուսիչ թաղանթի տեղադրում, գունավոր պրոֆնաստիլի և համալրող դետալների տեղադրում	մ2	54	3.000	162.0	Գունավոր պրոֆնաստիլ ԿՊ-21	մ2	59	3.000	177.0
						Գազաթնագիծ գունավոր 150x150մմ 3000մմ	զծ/մ	9	1.600	14.40
						Ոչ ստանդարտ արտադրանք գունավոր	մ2	20	4.000	80.00
						Գոլորշամեկուսիչ թացանթ 70մ2	փաթ.	1	10.00	10.00
						Ցանց օղանցքի 300x300մմ	հատ	2	3.000	6.000
						Պտուտակ տանիքի ցինկ. 4.8x60	հատ	200	0.020	4.000
						Պտուտակ տանիքի ցինկ. 4.8x100	հատ	200	0.040	8.000
						Պտուտակ տանիքի գուն. 4.8x38	հատ	800	0.023	18.40
8	Զրհորդանների և իր դետալների տեղադրում	զծ/մ	29	2.000	58.00	Զրհորդան 4200մմ	զծ/մ	16.8	1.800	30.24
						Զրհորդանի կախիչ	հատ	16	0.900	14.40
						Զրատար խողովակ 3մ	զծ/մ	12	1.800	21.60
						Զրհորդանի անկյուն	հատ	4	1.400	5.600
						Զրհորդանի բաղիկ	հատ	4	2.500	10.00
						Զրհորդանի փական	հատ	4	0.600	2.400
						Խողովակի ամրակ	հատ	8	0.800	6.400
						Ձևարգելք 1250մմ	հատ	8	1.700	13.60

						Չերմետիկ բիտումային	հատ	1	2.000	2.000
9	Մետաղապատե սպիտակ գույնի պրոֆիլներով պատուգանների և պատուհանագրգերի տեղադրում	մ2	5.76	4.000	23.04	Սպիտակ մետ. պլաստ պատուհաններ 1200x1500մմ	մ2	5.4	33.00	178.2
						Սպիտակ մետ. պլաստ պատուհան 600x600մմ	հատ	1	30.00	30.00
						Պատուհանագրգ ՊՎԲ սպիտակ	զծ/մ	4	3.000	12.00
10	Շքամուտքի մետաղական դռան տեղադրում	հատ	1	15.00	15.00	Մետ. դուռ	հատ	1	120.0	120.0
11	Արտաքին պատերի ջերմամեկուսացում պենպոլիստերով	մ2	90	0.800	72.00	Պենպոլիստերով 40մմ	հատ	140	1.200	168.0
						Սիլիկոն թափանցիկ 280մլ	հատ	40	0.950	38.00
						Դյուբել գլխարկով	հատ	1700	0.015	25.50
12	Արտաքին պատերի մածկման և ներկման աշխատանքներ	մ2	90	3.500	315.0	Ծեփամածիկ ֆաստային 25կգ	պարկ	29	4.500	130.5
						Ներկ ֆաստային 15լ	հատ	2	22.00	44.00
						Ցանց կապրոնե 55մ	հատ	2	18.00	36.00
						Սվաղի անկույնակ ցանցով	հատ	20	0.900	18.00
						Գունակյուբ 100մլ	հատ	5	0.480	2.400
						Ներկարարական գլան 25սմ	հատ	2	2.600	5.200
						Վրձին	հատ	1	0.900	0.900
						Հղկաթուղթ	զծ/մ	2	1.850	3.700
13	Թաց կետերի համար ջրի և կյուրուլու խողովակների մոնտաժային աշխատանքներ համարող դետալներով	կետ	6	10.00	60.00	Ջրի և կյուրուլու խողովակներ	կոմպլ	1	70.00	70.00
						Համարող դետալներ	կոմպլ	1	30.00	30.00
14	Էլեկտրականության լարերի և գոֆրա խողովակների մոնտաժային աշխատանքներ	կետ	55	2.000	110.0	Հաղորդալար 1x1.5	զծ/մ	200	0.100	20.00
						Հաղորդալար 1x2.5	զծ/մ	200	0.140	28.00
						Հաղորդալար 1x4	զծ/մ	200	0.220	44.00
						Հաղորդալար 1x6	զծ/մ	60	0.330	19.80
						Գոֆրա N 20	զծ/մ	300	0.100	30.00
						TV լար	զծ/մ	20	0.150	3.000
						Գիպսի տուփ	հատ	24	0.250	6.000
						Ավտոմատի տուփ 12տ	հատ	1	2.800	2.800
						Ավտոմատ Ա16-32	հատ	6	2.500	15.00
						Ավտոմատ Ա63	հատ	1	10.00	10.00
						Խամուտ L500	տուփ	1	4.000	4.000
						Իզալենտ	հատ	10	0.200	2.000
15	Հանքաբաբաբակի տեղադրում պատերին և առաստաղին 100մմ	մ2	136.6	0.500	68.30	Հանքաբաբաբակ 20ս2	փաթ.	17	9.000	153.0
16	Առաստաղի վրա մետ. կարկասի հավաքման աշխատանքներ	մ2	37	1.000	37.00	Ֆ-47 պրոֆիլ	հատ	40	0.800	32.00
						Սպունգ	հատ	20	1.300	26.00
						Պտուտակ ստատի L-32x38	հատ	500	0.010	5.000
17	Ներքին պատերի և առաստաղի երեսպատում գիպսատվարաթղթով և գլորշամեկուսիչ թաղանթով	մ2	165	1.000	165.0	Գիպսատվարաթուղթ ջրակայուն 12.5մմ	հատ	20	3.300	66.00
						Գիպսատվարաթուղթ 12.5մմ	հատ	25	2.900	72.50
						Գիպսատվարաթուղթ 9.5մմ	հատ	13	2.300	29.90
						Գլորշամեկուսիչ 70մ2	փաթ.	3	10.00	30.00
						Պտուտակ L-25x3,9	հատ	6000	0.006	36.00

18	Ներքին պատերի և առաստաղի մածկում, անկյունակների տեղադրում, ներկման և կառնիզների փակցման աշխատանքներ	մ2	150	2.000	300.0	Թղթի սկոչ	հատ	6	0.700	4.200
						Նախաներկ 10լ	հատ	4	2.800	11.20
						Սերպիանկա	հատ	5	2.600	13.00
						Գիպսային ծեփամածիկ 30գլ	պարկ	6	4.000	24.00
						Հղկաթուղթ	գծ/մ	3	1.850	5.550
						Հղկաթուղթ գուպկա	հատ	10	0.300	3.000
						Անկյուն գաջի 2,7մ	հատ	20	0.400	8.000
						Կավճային մածիկ 30կգ	պարկ	2	5.800	11.60
						Մածիկ FF 30կգ	պարկ	2	4.500	9.000
						Գունանյութ 100մլ	հատ	5	0.480	2.400
						Ներկարարական զևան 10սմ	հատ	2	1.200	2.400
						Ներկի վանճա	հատ	1	1.700	1.700
						Ներկարարական զևան 25սմ	հատ	2	2.600	5.200
						Վրձին	հատ	2	0.900	1.800
Ներկ լատեքսային 15լ	հատ	3	17.00	51.00						
19	Լոգարանի սալիկների փակցում և կարայցում 2400սմ բարձրությամբ	մ2	21	5.000	105.0	Սալիկ պատի	մ2	20	4.200	84.00
						Սալիկ հատակի	մ2	4	4.500	18.00
						Սալիկի սոսինձ T1 25կգ	պարկ	9	3.800	34.20
						Սալիկի այլումինե պրոֆիլ	հատ	2	3.800	7.600
						Կարանյութ	կգ	5	1.600	8.000
20	Կերամոզանիտե սալիկների փակցում և կարայցում	մ2	11	5.000	55.00	Կերամոզանիտ	մ2	12	3.600	43.20
						Սալիկի սոսինձ T1 25կգ	պարկ	6	3.800	22.80
						Սալիկի այլումինե պրոֆիլ	հատ	2	3.800	7.600
						Կարանյութ	կգ	3	1.600	4.800
21	Խոհանոցի պատի սալիկների փակցում և կարայցում	մ2	2.4	5.000	12.00	Սալիկ պատի	մ2	2.52	3.600	9.072
						Սալիկի սոսինձ T1 25կգ	պարկ	1	3.800	3.800
						Կարանյութ	կգ	1	1.600	1.600
						Ալյուզե սկավառակ 125	հատ	1	4.000	4.000
22	Հատակի լամինատի փակցում	մ2	23	1.500	34.50	Լամինատ	մ2	25	4.000	100.0
						Սպունգ լամինատի	մ2	25	0.200	5.000
						Թղթի սկոչ	հատ	1	0.700	0.700
23	ՄԴՖ դռների տեղադրում	հատ	2	15.00	30.00	ՄԴՖ դռներ	հատ	2	50.00	100.0
						ՄԴՖ դռների փական և պետլի	կոմպլ	2	12.00	24.00
24	Շրիշակների տեղադրում	գծ/մ	36	0.600	21.60	Պլ շրիշակ 10սմ	հատ	16	0.600	9.600
						Պլ շրիշակի դետալներ	հատ	40	0.100	4.000
						Պատոզ	հատ	2	3.500	7.000
						Սոսինձ սպրեյ մեծ	հատ	1	1.900	1.900
						Լեղ լուսատու	հատ	11	2.300	25.30
						Արտաքին լուսատու	հատ	1	5.000	5.000

25	Էլեկտրական սարքերի և լուսատուների տեղադրում	կետ	55	1.500	82.50	Ջահ	հատ	2	20.00	40.00
						Վարդակ հողանցումով	հատ	18	0.900	16.20
						Անջատիչ 1ստեղ	հատ	1	0.800	0.800
						Անջատիչ 2ստեղ	հատ	4	0.900	3.600
						TV վարդակ	հատ	1	1.200	1.200
						Պանել	հատ	24	0.500	12.00
						Օդամոխիչ Դ-100	հատ	1	5.500	5.500
						Ցանց	հատ	2	0.800	1.600
26	Հողանցման համակարգի մոնտաժման աշխատանքներ	կոմպլ.	1	120.0	120.0	Մետ. անկյուն 50x50x5մմ	զծ/մ	8	1.200	9.600
						Շերտավոր պողպատ 40x3մմ	զծ/մ	4	0.400	1.600
						Էլեկտրոդ 3	հատ	40	0.060	2.400
27	Լոգարանի պարագաների տեղադրում	կետ	6	8.000	48.00	Նտակոնք	հատ	1	30.00	30.00
						Լվացարան	հատ	1	25.00	25.00
						Ծորակ	հատ	1	8.000	8.000
						Դուշ ծորակ	հատ	1	15.00	15.00
						Տրապ 50 սմ	հատ	1	14.00	14.00
						Տրապ 10 սմ	հատ	1	5.000	5.000
						Համալրող դետալներ	կոմպլ.	1	20.00	20.00
Եկամտային հարկ					844.2					
Ընդամենը աշխատանք					3125.8	Ընդամենը նյութեր			3892.4	

Այլ ծախսեր`	3%	210.5
Տեղափոխման ծախսեր`	5%	194.6
Ընդամենը`		7423
Վերադիր ծախսեր`	10%	742.3
Պլանային կուտակումներ`	10%	816.6
Ընդամենը`		8982.3
ԱԱՀ`	20%	1796.5
Հանրագումար`		10778.7

ՎԻԼԼԱՇԻՆ ՍՊԸ